

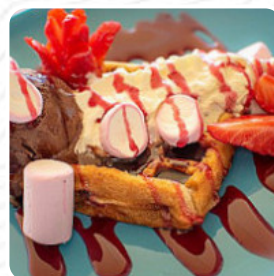
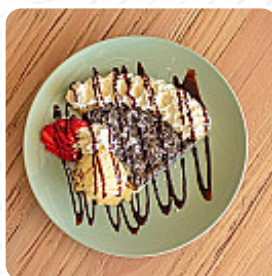
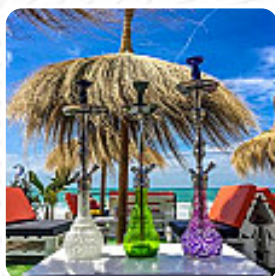


## ***Carta de menús Chiringuito Salvador***

<https://carta.menu>

11500, El Puerto de Santa María, Spain

+34630656658 - <https://grupodiazoliva.com/>



Un completo menú de Chiringuito Salvador de El Puerto de Santa María con todos los 16 platos y bebidas lo encontrarás aquí en el menú. Para ofertas cambiantes por favor contacta por teléfono o a través de los datos de contacto en el sitio web con el dueño. Qué le gusta a User de Chiringuito Salvador:

Fuimos amigas a almorzar. En cuanto a la comida, el gallo empanado es gallo de verdad y las coquinas de Cádiz bastante ricas. Lo mejor sin duda el camarero Manuel. Es muy simpático y atento y nos hartamos de reír. Las vistas son ideales. leer más. Con agradable clima se puede incluso ser atendido en la zona exterior, y en los espacios accesibles también llegan visitantes con silla de ruedas o con discapacidades físicas. Lo que no le gusta a User de Chiringuito Salvador:

Un lugar bastante concurrido en la playa de las redes. Decoración "tropical" y preciosas vistas al mar porque se encuentra el alto sobre la playa y no en la misma arena. La comida no está mal. Destacaría las papas aliñás, super recomendables para acompañar a una buena copa de cerveza de las que sirven aquí. leer más. La gran selección de **especialidades de café y té** aumenta considerablemente el valor de una visita a Chiringuito Salvador, no puedes hacer nada en absoluto mal, especialmente con las bocaditas *Tapas*, porque aquí hay algo para todos los gustos. Las picantes comidas españolas menús en la cocina de la casa definitivamente son valiosas, por la mañana aquí se sirve un **diverso desayuno**.

# *Carta de menús Chiringuito Salvador*



## *Ensaladas*

ENSALADA DE PAPAS

## *Bebidas alcohólicas*

CERVEZA

## *Platos principales*

ENSALADA

## *Starters*

SALMOREJO

## *Bebidas*

CERVEZA,

## *Pescados y Mariscos*

PESCADO FRITO

## *Sushi Or Sashimi*

PULPO

## *Café*

CAFÉ

## *Drinks*

BEBIDAS

## *Restaurant Category*

TROPICAL

## *Este tipo de platos se sirven*

PEZ

ENSALADA

## *Ingredientes utilizados*

PAPAS

PAPAS

CEBOLLAS

PATATAS DULCES

# ***Carta de menús Chiringuito Salvador***



## ***Chiringuito Salvador***

11500, El Puerto de Santa María,  
Spain

**Horario de apertura:**  
Lunes 10:00 -20:00  
Miércoles 10:00 -20:00  
Jueves 10:00 -20:00  
Viernes 10:00 -20:00  
Sábado 10:00 -20:00  
Domingo 10:00 -20:00

Hecho con [carta.menu](https://www.cartamenu.com)

