

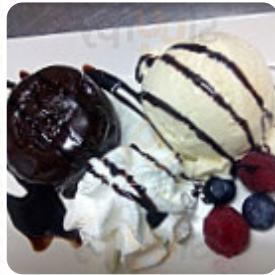


Carta de menús La Porteña

<https://carta.menu>

Riera Capaspre, 37 BAJO;LOCUTORIO. 08370. CALELLA, BARCELONA, Canet de Mar, Spain

+34931839187,+34937662982,+34937665653



En esta website encontrarás el [menú completo](#) La Porteña de Canet de Mar. Actualmente hay **13** platos y bebidas a la venta. Para **ofertas estacionales o semanales** por favor contacta directamente con el dueño del restaurante. También puedes contactarlo a través de su sitio web. Qué le gusta a [José Lara](#) de La Porteña: es un sitio agradable y limpio, la calidad y el precio están en la altura requerida, personal amable eficiente, tiene terraza y pasa el aire, en una palabra que está bien [leer más](#). La Porteña de Canet de Mar, es un restaurante que sirve sabroso platos españoles originales, Especialmente con las bocaditas, Tapas, no puedes hacer nada en absoluto mal, porque aquí hay algo para todos los gustos. Además, se ofrecen platos mediterráneos ligeros para elegir, Además, la carta de bebidas en este restaurante es impresionante y ofrece una buena y completa opción de cervezas de la zona y del mundo, que definitivamente vale la pena probar.

Carta de menús La Porteña



Fingerfood

CALAMARES

Tapas

ENSALADILLA RUSA

Our Cuts - No Shortcuts

T-BONE

Salad

ENSALADA

Condiments and Sauces

SALSA

Platos principales

CALAMARI

ENSALADA

Restaurant Category

MEDITERRANEA

BAR

Ingredientes utilizados

PAPAS

CARNE

POLLO

Este tipo de platos se sirven

ENSALADA

CORDERO

BIFE

Carta de menús La Porteña



La Porteña

Riera Capaspre, 37
BAJO;LOCUTORIO. 08370.
CALELLA, BARCELONA, Canet
de Mar, Spain

Horario de apertura:

Hecho con carta.menu

