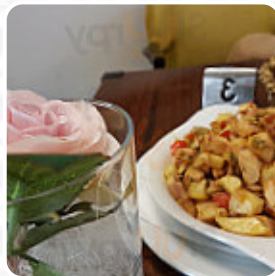




Carta de menús Cosmopolita Explotacions S.L. Pollença

<https://carta.menu>
Pl. Major, 9, Pollença, Spain
(+34)971535120,(+34)971530000



Aquí encontrarás el [menú de Cosmopolita Explotacions S.L. Pollença](#) en [Pollença](#). Actualmente hay **16** platos y bebidas en la lista. [Ofertas estacionales o semanales](#) puedes consultarlas por teléfono. Qué le gusta a [Kobe Heymans](#) de Cosmopolita Explotacions S.L. Pollença:

el club de gallina, situado en el centro de la plaza de pollo, en una de las esquinas de la plaza principal, es un lugar muy atractivo para visitar. el local tiene una gran terraza, con varias mesas y con buenas vistas de la plaza y la iglesia. la sorpresa está dentro, que es como viajar en el tiempo. En cuanto al diseño y la arquitectura, impresiona su escalera de estilo imperial y se encuentra junto al bar restaura... [leer más](#). Disfruta de un un poquito de esto y un un poquito de todo en el local, conocido por sus populares **Tapas**, la carta también incluye finos platos vegetarianos. También están disponibles sabrosas platos, que son típicos de Europa, aquí se sirve por la mañana un extenso brunch.

Carta de menús *Cosmopolita Explotacions S.L.*



Bebidas alcohólicas

HUGO

Sandwiches & Hot Paninis

HAMBURGUESA

Platos principales

LASAÑA

Starters & Salads

PATATAS FRITAS

Cocktails

MOJITOS

Beilagen & Extras

PATATAS FRITAS

Fischsgerichte

PAELLA

Pizza 12"

EUROPEO

*Seafood**

GAMBAS

Drinks

BEBIDAS

Este tipo de platos se sirven

BACALAO

Restaurant Category

MEDITERRANEA

BAR

Ingredientes utilizados



POLLO

PAPAS

PAPAS

Carta de menús Cosmopolita Explotacions S.L.



Cosmopolita Explotacions S.L. Pollença

Pl. Major, 9, Pollença, Spain

Horario de apertura:

Lunes 07:00 -23:00

Martes 07:00 -23:00

Miércoles 07:00 -23:00

Jueves 07:00 -23:00

Viernes 07:00 -23:00

Sábado 07:00 -23:00

Domingo 07:00 -23:00

Hecho con carta.menu

