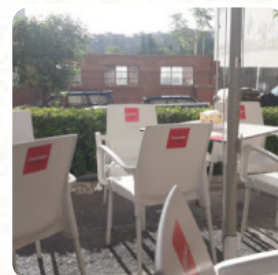
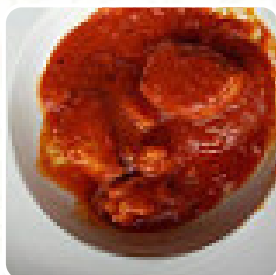


Carta de menús Cafe Tito Candi

<https://carta.menu>

Avenida Madrid 43, Jaén, Spain

+34953811032,+34953270300



En esta página de inicio encontrarás el [menú completo](#) Cafe Tito Candi de Jaén. Actualmente hay **14** menús y bebidas disponibles. Para ofertas estacionales o semanales por favor contacta directamente con el propietario del restaurante. También puedes contactarlo a través de su sitio web. Qué le gusta a [User](#) de Cafe Tito Candi: buen trato muy bonito. precios razonables cuando usted pide algo la cantidad de comida es bastante generoso que le ponen grietas gratis para cada bebida. ambiente amistoso y familiar que enriquece los camarones a la barbilla con una placa de capuchas caseras, etc. [leer más](#). Con buen clima se puede incluso comer en la zona exterior, y en los espacios accesibles también llegan visitantes con silla de ruedas o con discapacidades fisiológicas. WiFi está disponible de forma gratuita. Cafe Tito Candi de Jaén es un relajado café, donde puedes disfrutar de un *cálido café* o un *caliente chocolate* acompañado de un pequeño snack o pastel a saborear, las recetas españolas con sus picantes dulces y picantes salsas y especias son populares entre los visitantes.

Después de comer (o mientras lo haces) tienes la opción de también relajarte en el bar con una bebida alcohólica o sin alcohol, Además, la carta de bebidas en este lugar es excepcional y ofrece una considerable y completa variedad tanto de cervezas locales como internacionales, que definitivamente vale la pena probar.

Carta de menús Cafe Tito Candi



Bebidas alcohólicas

CERVEZA

Pide

PEDIR

Bebidas

CERVEZA,

Café

CAFÉ

Drinks

BEBIDAS

Ingredientes utilizados

TOCINO

Desserts

POSTRE 1

POSTRE 2

POSTRE 3

MICHELIN Special

PLATO PRINCIPAL 1

PLATO PRINCIPAL 2

PLATO PRINCIPAL 3

Gebratene Nudeln mit gebackener Hühnerbrust

INICIADOR 1

INICIADOR 2

INICIADOR 3

Carta de menús Cafe Tito Candi



Cafe Tito Candi

Avenida Madrid 43, Jaén, Spain

Horario de apertura:

 gallery image