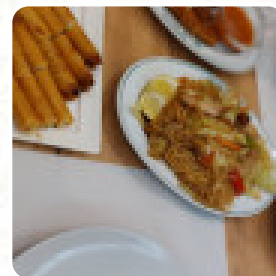




Carta de menús Fil Manila

<https://carta.menu>

Ramelleres, 3 TDA-2. 08001. Barcelona, Spain
+34933186487,+34931434214



Un extenso menú de Fil Manila de Barcelona con todos los 16 comidas y bebidas lo encontrarás aquí en el menú. Para ofertas estacionales o semanales por favor contacta por teléfono o a través de los datos de contacto en el sitio web con el dueño. Qué le gusta a [Laura Jimenez](#) de Fil Manila:

Comida muy fresca y muy buena me sorprendió buena calidad fui recomendada por un amigo de viaje a Barcelona la camarera Susana muy atenta y simpática, la comida deliciosa calidad precio esta bien seguro que volveré cuando vaya a Barcelona ,se come genial no dudeis de probar no os arrepentireis enhorabuena por vuestro trabajo saludos [leer más](#). Con agradable clima se puede incluso comer y beber en la zona exterior. Lo que no le gusta a [Carne](#) de Fil Manila:

El local està freqüentat per clients filipints majorment i això és bon senyal de que ho deuen fer bé. Suposo que nosaltres hem tingut mala sort tant en els plats que hem demanat com en l'espera de 50 minuts perquè hi havia un grup gran. Però els preus són raonables, el local és decent i el servei, molt amable, s'han disculpat varies vegades per fer-nos esperar tant. [leer más](#). En Fil Manila de Barcelona se hornea **sabrosa pizza** según el método heredado recién salido del horno, la *comida a la parrilla* se prepara aquí a la llama abierta asada. **comidas se preparan típicamente al estilo asiático**, con sus deliciosas sabrosas salsas y especias, las platos españolas son las favoritas de los visitantes.

Carta de menús Fil Manila



Pizza

FUSIÓN

Indischer Reis

ARROZ CON AJO

Condiments and Sauces

SALSA

Restaurant Category

ASIATICA

BARBACOA

Este tipo de platos se sirven

BIFE

PIZZA

Ingredientes utilizados



CARNE

POLLO

AJO

CARNE DE RES

VIAJAR

HUEVO

ARROZ BLANCO

MARISCOS

CARNE DE CERDO

Carta de menús Fil Manila



Fil Manila

Ramelleres, 3 TDA-2. 08001.
Barcelona, Spain

Horario de apertura:

 gallery image