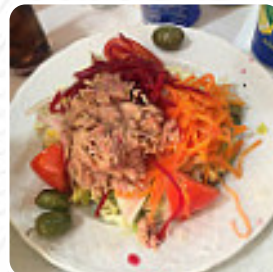
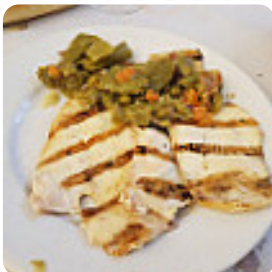




## ***Carta de menús Puerto De Almuradiel***

<https://carta.menu>

Carrera Madrid Andalucía Km 232, Almuradiel I 13760, España, Spain  
(+34)926339122 - <http://mangomarleys.com>



Un extenso **menú de Puerto De Almuradiel** de Almuradiel con todos los 15 platos y bebidas lo encontrarás aquí en la lista. Para **ofertas cambiantes** por favor contacta por teléfono o a través de los datos de contacto en el sitio web con el dueño. Qué le gusta a **User** de Puerto De Almuradiel:

Muy buen lugar, nos trataron rápido, la comida era casera. Dos menús del día cada uno para 12,95. con postre incluido. fácil de aparcar, y precio fenomenal de calidad. Joto no trabajaba el teléfono, pero nos dijeron de antemano para evitar problemas. **leer más**. Con hermoso clima se puede incluso comer en la zona exterior, y en los espacios accesibles también llegan clientes con silla de ruedas o con limitaciones fisiológicas. Puerto De Almuradiel en Almuradiel es un restaurante que presenta picante platos españoles originales, Los sabrosos **Sándwiches**, pequeñas ensaladas y otros aperitivos se pueden planificar bien como tentempié. No debemos pasar por alto la gran selección de **especialidades de café y té** en este local, para el desayuno aquí se sirve un completo desayuno.

# *Carta de menús Puerto De Almuradiel*



## *Platos principales*

CALAMARI

## *Postres*

ARROZ CON LECHE

## *Refrescos*

COCA-COLA

## *Fischsgerichte*

PAELLA

## *Bread*

GALLETAS

## *Café*

CAFÉ

## *Restaurant Category*

POSTRE

## *Este tipo de platos se sirven*

PANINI

PEZ

SOPA

## *Ingredientes utilizados*

MARISCOS

CARNE

POLLO

CARNE DE CERDO

VIAJAR

# *Carta de menús Puerto De Almuradiel*



## *Puerto De Almuradiel*

Carrera Madrid Andalucía Km  
232, Almuradiel I 13760, España,  
Spain

### **Horario de apertura:**

Lunes 00:00-23:59  
Martes 00:00-23:59  
Miércoles 00:00-23:59  
Jueves 00:00-23:59  
Viernes 00:00-23:59  
Sábado 00:00-23:59  
Domingo 00:00-23:59

Hecho con [carta.menu](https://carta.menu)

