

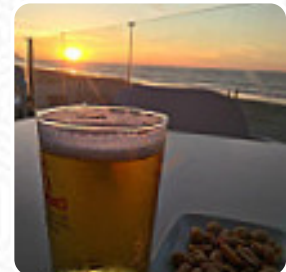
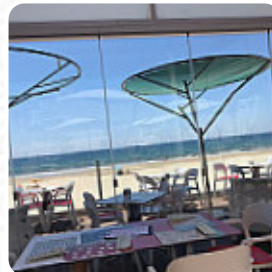


Carta de menús Chiringuito Ambos Mundos

<https://carta.menu>

Paseo Marítimo De Caño Guerrero-Bajada, Almonte, Spain

(+34)959441099 - <http://www.facebook.com/chiringuito-ambos-mundos-156438097768392/>



Un completo menú de Chiringuito Ambos Mundos de Almonte con todos los 15 menús y bebidas lo encontrarás aquí en la carta. Para **ofertas cambiantes** por favor contacta por teléfono o a través de los datos de contacto en el sitio web con el dueño. Qué le gusta a [User](#) de Chiringuito Ambos Mundos:

La ubicación es estupenda! Comimos de menú del día, que ofrecen dos opciones con dos precios diferentes. Cada menú tiene dos platos y postre. La bebida es aparte. La camarera muy amable y el servicio rápido. El local tiene dos zonas. Una terraza exterior y un salón muy fresquito. Nos ha gustado conocer este chiringuito! [leer más](#). Con agradable clima se puede incluso ser atendido en la zona exterior, y en los locales accesibles también

llegan invitados con silla de ruedas o con discapacidades fisiológicas. Chiringuito Ambos Mundos La **innovadora cocina de fusión asiática** te encantará, la exquisita mezcla de sabores familiares y emocionantes nuevas creaciones ¡te dejará encantado!, los clientes del establecimiento también consideran la gran selección de variadas *especialidades de café y té*, que el restaurante ofrece. No solo hay dulces trozos, pasteles y simples snacks, sino también bebidas frías y calientes, Para el desayuno se ofrece aquí un variado brunch.

Carta de menús Chiringuito Ambos Mundos



Ensaladas

MISTA

Pizza

FUSIÓN

Mains

FILETE

Platos de pescado

PESCADO FRITO

Salad

ENSALADA MIXTA

Starters & Salads

PAPAS FRITAS

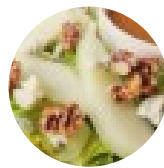
Café

CAFÉ

Restaurant Category

POSTRE

Este tipo de platos se sirven



ENSALADA

PEZ

POSTRES

Ingredientes utilizados

CARNE

QUESO

CHOCOLATE

CARNE DE CERDO

Carta de menús Chiringuito Ambos Mundos



Chiringuito Ambos Mundos

Paseo Marítimo De Caño
Guerrero-Bajada, Almonte, Spain

Horario de apertura:

 gallery image