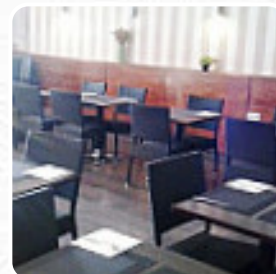
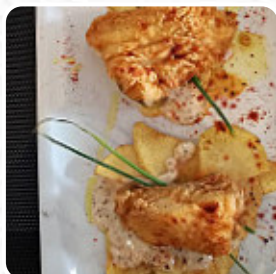




Carta de menús Puerta Principe

<https://carta.menu>
Av De Blas Infante, 6, Sevilla, Spain
(+33)34915311702



La carta de Puerta Principe 's de Sevilla incluye **15** platos. En promedio los platos o bebidas en la [carta](#) cuestan aproximadamente 8 €. Las categorías pueden ser visualizadas en la carta de menú a continuación. Qué le gusta a [User](#) de Puerta Principe:

buena comida, generosa y bien servida, a un buen precio (especialmente con el descuento del porte.) muy rico bacalao al ajo de quemadura. Nos trataron fenomenal en todo momento, tanto el niño como la niña estaban atentos y amables e incluso explicaron por qué otras reservas anteriores que habíamos hecho habían sido canceladas. el lugar está bien pero podrían arreglar algunas costillas. buen ambiente y también junto a... [leer más](#). El restaurante es accesible y, por lo tanto, también puede ser utilizado con una silla de ruedas o discapacidades físicas, dependiendo del estado del tiempo también puedes sentarte afuera y dejarte atender.

W-LAN está disponible gratis. Lo que no le gusta a [User](#) de Puerta Principe:

Estuvimos en Diciembre de turismo por Sevilla, elegimos este sitio por los comentarios tan buenos y no nos decepcionó, la comida super buena y el trato espectacular del personal, se agradece, volveremos sin duda! [leer más](#). Puerta Principe de Sevilla sirve sabrosa, buena comida mediterránea con sus típicos comidas, aquí es donde la **barbacoa** se prepara fresca a la llama abierta *asada*. El local ofrece una abundante elección de picantes tapas, que sin lugar a dudas vale la pena probar.

Carta de menús Puerta Principe



Sandwiches & Hot Paninis

HAMBURGUESA

Platos principales

COSTILLAS

Cacerolas

DELLA CASA

Postres

TARTA DE GALLETA CON CHOCOLATE 4 €

Postre

HELADO DE VAINILLA CON PASAS AL PEDRO XIMÉNEZ 4 €

Nuestras Carnes

PRESA IBÉRICA CON PATATAS 14 €

Sweet End

VOLCÁN DE CHOCOLATE 4 €

Huevos Rotos y Salteados

REVUELTO DE BACALAO DORADO 10 €

Este tipo de platos se sirven

BACALAO

Plato

BACALAO AL AJO QUEMADO 12 €

SOLOMILLO IBÉRICO A LOS CUATRO QUESOS 10 €

Entrante

QUESO FRITO A LAS DOS MERMELADAS 10 €

TRILOGÍA DE ENSALADA CON QUESO DE CABRA Y MIEL 9 €

Ingredientes utilizados

AJO

CARNE DE CERDO

Carta de menús Puerta Príncipe



Puerta Príncipe

Av De Blas Infante, 6, Sevilla,
Spain

Hecho con carta.menu

Horario de apertura:

Lunes 12:00 -16:00 17:00 -00:00
Martes 12:00 -16:00 17:00 -00:00
Miércoles 12:00 -16:00 17:00
-00:00
Jueves 12:00 -16:00 17:00 -00:00
Viernes 12:00 -16:00 17:00 -00:00
Sábado 12:00 -16:00 17:00 -00:00
Domingo 12:00 -16:00 17:00
-00:00

