

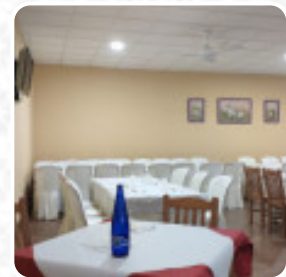
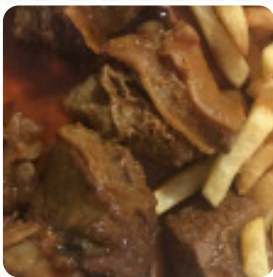


Carta de menús Hostal El Silo

<https://carta.menu>

Avenida Orbigo 33, Santa Maria del Paramo, Spain

+34987350046 - <https://hostal-restaurante-el-silo.guiaporespana.top/>



Aquí encontrarás el menú de Hostal El Silo en [Santa Maria del Paramo](#). Actualmente hay 4 platos y bebidas en la carta. Ofertas estacionales o semanales puedes consultarlas por teléfono. Qué le gusta a [User](#) de Hostal El Silo:

Tienes que quitarte el sombrero que me encanta la sopa de mariscos era delicioso y el ternera de guisantes igual que el pastel de San Marcos y el café por sólo once euros Hubo más primeros segundos y postres para elegir Lo recomiendo realmente y cada vez que estoy de acuerdo voy a comer de nuevo en el restaurante Silo [leer más](#). Los instalaciones en el lugar son accesibles y también pueden ser utilizados con una silla de ruedas o limitaciones físicas. Lo que no le gusta a [PedroTon](#) de Hostal El Silo:

En mi caso, sólo cogí habitación para dormir y la habitación cumple en relación al precio. El personal es amable, la ubicación es muy tranquila y la habitación tiene lo necesario, televisión, baño completo y la cama que me tocó tenía un colchón bastante incómodo. [leer más](#). Si te apetece snacks, deberías visitar Hostal El Silo, porque allí hay **encantadores postres** que definitivamente definitivamente te harán feliz, a los visitantes les encantan las comidas españolas con sus *sabrosas sabrosas salsas y especias*. En este local también hay una amplia gama de especialidades de café y té que no debemos olvidar.

Carta de menús Hostal El Silo



Platos principales

CALAMARI

Tapas

ENSALADILLA RUSA

Fischsgerichte

PAELLA

Modifiers

AGUA,

Café

CAFÉ

Condiments and Sauces

SALSA

Este tipo de platos se sirven



POSTRES

CARNE ASADA

HELADO

Ingredientes utilizados

TERNERA

VIAJAR

CARNE

PAPAS

LANGOSTINO

POLLO

Carta de menús Hostal El Silo



Hostal El Silo

Avenida Orbigo 33, Santa Maria
del Paramo, Spain

Horario de apertura:

 gallery image