

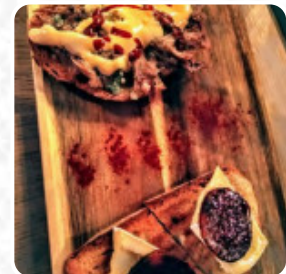
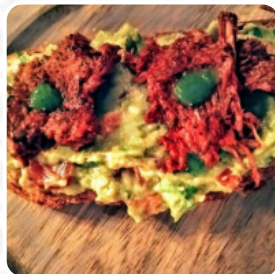


## *Carta de menús Asi Si*

<https://carta.menu>

Calle De Manuela Malasana 31, 28004 Madrid Espana, Spain

+34617744471 - <https://web.facebook.com/As%C3%AD-s%C3%AD-Malasa%C3%B1a-115707066812402/>



En esta página de inicio encontrarás el [menú completo Asi Si](#) de Madrid. Actualmente hay 7 comidas y bebidas disponibles. Para ofertas estacionales o semanales por favor contacta directamente con el dueño del restaurante. También puedes contactarlo a través de su sitio web. Qué le gusta a [User](#) de Asi Si:

¡Súper chulo! ¡Comida para hacer super! y beber a buen precio! xupito de la casa especial! el mejor dueño, Pablo. ¡Gran, atento, profesional y majo a mas no poder! Definitivamente repetiremos. 2 valencianas por madrid [leer más](#). El restaurante también ofrece la posibilidad de sentarse al aire libre y tomar algo si el clima es agradable. Lo que no le gusta a [alex22449933](#) de Asi Si:

Llegamos a las 14:30h, no nos tomaron nota pasados 20 minutos. A los 45 minutos nos vuelven a preguntar qué habíamos pedido, puesto que debe ser que en el cuaderno que la camarera llevaba en la mano no había apuntado nada. Nos sirven una parte de la comida y cuando reclamamos el resto, nos dicen que no habíamos pedido nada más. Lo más sorprendente es que nos dicen que no tienen guacamole ni pato (ingredientes de la m... [leer más](#). Prepárate en Asi Si en Madrid para originales combinaciones de diferentes ingredientes, que encarnan a la perfección el concepto de una de primera clase cocina fusión, Especialmentetambién con las bocaditas, *Tapas*, no puedes hacer nada en absoluto mal, porque aquí hay algo para todos los gustos. El placer de diferentes eventos deportivos es igualmente un punto destacado, cuando estás en este **bar deportivo**, Además, la carta de cócteles que se ofrece en este local establecido es impresionante. Proporciona una diversa opción de cervezas de la región y de todo el mundo.

# *Carta de menús Asi Si*

## *Bebidas alcohólicas*

CERVEZA

## *Aperitivos*

QUESO FUNDIDO

## *Side Orders*

MAYONESA

## *Entradas*

QUESADILLA

## *Cacerolas*

DELLA CASA

## *SALSAS*

CHIPOTLE

## *Bebidas*

CERVEZA,

## *Modifiers*

AGUA,

## *Condiments and Sauces*

SALSA

## *Restaurant Category*

CÓCTEL

## *Este tipo de platos se sirven*

QUESADILLAS

## *Cocktails*

AMANECER DE TEQUILA

MOJITOS

## *Ingredientes utilizados*

PATO

QUESO



# *Carta de menús Asi Si*



## *Asi Si*

Calle De Manuela Malasana 31,  
28004 Madrid Espana, Spain

**Horario de apertura:**  
Domingo 17:00-02:00  
Lunes 17:00-02:00  
Martes 17:00-02:00  
Miércoles 17:00-02:00  
Jueves 17:00-02:00  
Viernes 17:00-02:30  
Sábado 17:00-02:30

Hecho con [carta.menu](https://carta.menu)

 gallery image

