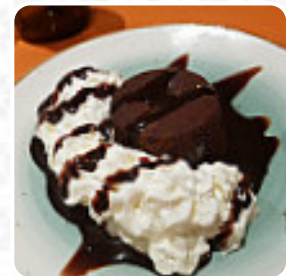
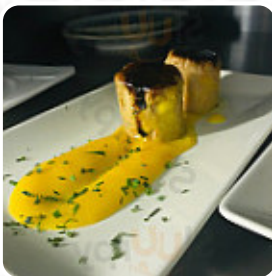




## ***Carta de menús La Taberna De Mayte***

<https://carta.menu>

Paseo Del Pintor Rosales, 24, 28008 (), Espana, Madrid, Spain  
+34915482358,+34910115409 - <http://www.lacreperie-easycrep.es/>



Un **extenso [menú de La Taberna De Mayte](#)** de Madrid con todos los **15** platos y bebidas lo encontrarás aquí en la carta. Para ofertas cambiantes por favor contacta por teléfono o a través de los datos de contacto en el sitio web con el dueño. Qué le gusta a [User](#) de La Taberna De Mayte:

muy ricas las crepes y muy agradables los camareros, pero puse cuatro estrellas por el tiempo que tuvimos que esperar entre plato y plato (más de media hora) y, sobre todo, porque los postres los han puesto escalonados, con una diferencia de más de minutos entre la primera tanda y el segundo y varios minutos más con el tercero.

[Leer más](#). El local y sus instalaciones son accesibles y, por lo tanto, también pueden ser utilizados con una silla de ruedas o discapacidades fisiológicas, dependiendo del estado del tiempo también puedes sentarte afuera y dejarte atender. Lo que no le gusta a [User](#) de La Taberna De Mayte:

La carta es bastante extensa, hay muchísimas opciones de crepes, incluso llegando a sorprender el número de variedades, tanto salados como dulces. También hay algunas otras opciones como diferentes entrantes (patatas gratinadas, por ejemplo). Los crepes en sí no están mal, pero tampoco sorprenden. Hay algún detalle bastante incomprensible como usar patatas fritas de bolsa como acompañamiento. Los precios son a todas... [Leer más](#).

En La Taberna De Mayte en Madrid puedes esperar originales combinaciones de diferentes productos - todo en armonía con la idea de una **sensacional cocina fusión**, el local ofrece también menús del entorno europeo. Si aún puedes tomar un postre algo dulce, La Taberna De Mayte no decepciona con su gran **selección de postres**, la creativa fusión de diferentes platos con frescos y parcialmente audaces ingredientes es muy apreciada por los invitados - un buen ejemplo de fusión asiática.

# Carta de menús *La Taberna De Mayte*



## *Süße Desserts*

CREPES

## *Carne*

FABADA ASTURIANA

## *Beilagen & Extras*

PATATAS FRITAS

## *Entrantes*

PATO A LA NARANAJA

## *Modifiers*

AGUA,

## *Plato*

CARRILLERA DE TERNERA AL VINO

***¡Nuestras recomendaciones!  
Prueba nuestros platos  
favoritos y sumérgete en una  
aventura gustativa como***

***nunca antes lo has hecho.  
(Recomendamos de 3 a 4  
platos por persona . Los platos  
no tie***

MEJILLONES GALLEGOS

***Este tipo de platos se sirven***

POSTRES

## *Entrante*

OSTRAS DE SOL

GAMBAS COCIDAS DE HUELVA

## *Ingredientes utilizados*

PAPAS

PAPAS

## *Postre*

COULANT DE CHOCOLATE NEGRO CON  
HELADO DE DULCE DE LECHE

TARTA DE QUESO CON MERMELADA DE  
MORA

PLATO DE FRUTAS VARIADAS

# *Carta de menús La Taberna De Mayte*



## *La Taberna De Mayte*

Paseo Del Pintor Rosales, 24,  
28008 (), Espana, Madrid, Spain

**Horario de apertura:**

 gallery image