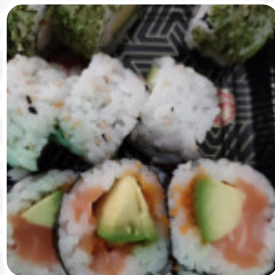




## *Carta de menús Aishang Sushi*

<https://carta.menu>

Carretera De Collblanc, 102, L'Hospitalet de Llobregat, Spain  
+34931269805 - <http://www.aishangsushibarcelona.com/>



La **carta de Aishang Sushi** 's de L'Hospitalet de Llobregat incluye 15 comidas. En promedio los comidas o bebidas en la **carta** cuestan aproximadamente 5 €. Las categorías pueden ser visualizadas en la carta de menú a continuación. Qué le gusta a **User** de Aishang **Sushi**:

Es nuestro **sushi** habitual, lástima que no nos lo den en dos calles y vamos a pedir a Uber que es un desastre de servicio. pero el **sushi** es wow! tienen bastante variedad y las bandejas muy equilibradas, los fideos también bien. Espero que pronto lo hagan es casi una petición. **leer más**. En Aishang **Sushi** de L'Hospitalet de Llobregat se pone mucho énfasis en la preparación de **saludables, deliciosos platos japoneses** con verduras recién cosechadas, pescado y carne, Especialmente fino son también los *Maki* y delicias como Sashimi de este restaurante.

# Carta de menús *Aishang Sushi*



## **Pasta**

YAKISOBA

GYOZA DE VEGETAL (6 PIEZAS) 6 €

PAN JAPONÉS (2 PIEZAS) 3 €

## **Platos principales**

SUSHI

## **Snacks**

SOPA DE MISO 4 €

## **Entradas**

WAKAME ENSALADA 4 €

## **Sonstiges**

SASHIMI

## **Especialidades asiáticas**

EDAMAME 4 €

## **Este tipo de platos se sirven**

FIDEOS

## **Ensaladas**

ENSALADA DE LA CASA 5 €

TACOS

ENSALADA DE SALMÓN 5 €

## **Entrantes**

SOPA DE UDON CON MARISCO 6 €

GYOZA DE GAMBAS (6 PIEZAS) 6 €

GYOZA DE POLLO (6 PIEZAS). 6 €

# *Carta de menús Aishang Sushi*



## *Aishang Sushi*

Carretera De Collblanc, 102,  
L'Hospitalet de Llobregat, Spain

**Horario de apertura:**

 gallery image