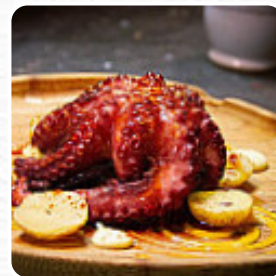




Carta de menús Xarma Jatetxea

<https://carta.menu>

Calle Miguel Imaz Migel Imaz Kalea, 1 BAJO, Donostia/San Sebastián, Spain
(+34)943142267,(+34)943291150 - <http://barkursaal.com>



En esta website encontrarás el [menú completo](#) Xarma Jatetxea de Donostia/San Sebastián. Actualmente hay **15** menús y bebidas a la venta. Para **ofertas cambiantes** por favor contacta directamente con el dueño del restaurante. También puedes contactarlo a través de su sitio web. Qué le gusta a [User](#) de Xarma Jatetxea:

¡El plato de pulpo estaba completo! Podrían tropezar un poco para comerlo mejor, pero no sé si es normal que se cocine todo, los intermeses también son generosos. en general la cocina es de muy buena calidad, postres un poco corto de variedad, la atención es correcta y el servicio también. la decoración también deja caer el ambiente interior, tienes mesas para grupos grandes y otras pequeñas para parejas con mayor pr... [leer más](#).

Como invitado puedes usar el W-LAN del local de manera gratuita. Lo que no le gusta a [User](#) de Xarma Jatetxea:

Muy buena comida. el servicio, terrible, no sólo lento. Trae un plato ya servido y lo puso encima del plato que había comido el anterior, no es muy elegante. Pero si toman la parte superior cuando terminan, y la parte inferior se queda, es un resplandor. Pagas lo que pagas, pagas bien. Nos trajeron la cuenta rápidamente nada más para terminar y sin pedirla. una pena que un lugar tan hermoso y con comida es bueno, un... [leer más](#). Durante las comidas, una bebida refrescante es esencial. En este Gastropub no solo encontrarás **finos platos**, sino también una gran y extensa diversidad de buenas cervezas y otras bebidas alcohólicas que complementan la comida, los clientes prefieren particularmente los jugos finos. No debemos dejar de tener en cuenta la gran variedad de especialidades de café y té en este restaurante, es posible relajarse en el bar con una **cerveza fresca** u otras bebidas alcohólicas y no alcohólicas.

Carta de menús Xarma Jatetxea



Bebidas no alcohólicas

AGUA

Eggs & Pancakes

TORTILLA

Postres

FLAN

Tapas

BERENJENA

Modifiers

AGUA,

Sushi Or Sashimi

PULPO

Café

CAFÉ

Condiments and Sauces

CHAMPIÑÓN

Restaurant Category

BAR

POSTRE

Este tipo de platos se sirven

POSTRES

BACALAO

Ingredientes utilizados



HUEVO

CARNE DE RES

TOMATE

Carta de menús Xarma Jatetxea



Xarma Jatetxea

Calle Miguel Imaz Migel Imaz
Kalea, 1 BAJO, Donostia/San
Sebastián, Spain

Horario de apertura:
Martes 13:00-15:30
Miércoles 13:00-15:30 20:30-
23:15
Jueves 13:00-15:30 20:30-23:15
Viernes 13:00-15:30 20:30-23:15
Sábado 13:00-15:30 20:30-23:15
Domingo 13:00-15:30

Hecho con carta.menu

