

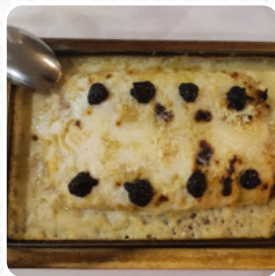


## ***Carta de menús Playachica***

<https://carta.menu>

Av. Ferrandis Salvador, 131, Benicàssim, Spain

+34652229506 - <http://www.playachica-benicassim.com>



Un extenso menú de Playachica de Benicàssim con todos los **15** platos y bebidas lo encontrarás aquí en la lista. Para ofertas estacionales o semanales por favor contacta por teléfono o a través de los datos de contacto en el sitio web con el dueño. Qué le gusta a [User](#) de Playachica:

El restante es muy bonito además de tener el encanto de ver el mar mientras comes una deliciosa paella. Dani el camarero que nos atendió fue muy atento y agradable. Volveremos sin duda [leer más](#). El W-LAN del restaurante puedes usarlo sin costo, dependiendo del estado del tiempo también puedes sentarte afuera y dejarte atender. Lo que no le gusta a [User](#) de Playachica:

lo mejor; la situación contemplando el mar. los platos originales y buenos, pero poco por el precio que pagas. tenemos una cena de carta, pero hay menús de 35€ y 40€ por persona. [leer más](#). Durante las comidas, una bebida refrescante es esencial. En este **Gastropub** no solo encontrarás sabrosos menús, sino también una gran y extensa selección de buenas cervezas y otras bebidas alcohólicas que complementan la comida, aquí se sirve por la mañana un *apetitoso brunch*. Si aún puedes al final algo una sobremesa, Playachica no decepciona con su buena selección de postres, ligeros platos mediterráneos platicillos digestibles también están en el menú.

# *Carta de menús Playachica*



## *Bebidas alcohólicas*

CERVEZA

## *Snacks*

CROQUETAS

## *Especialidades japonesas*

YAKITORI

## *Fischsgerichte*

PAELLA

## *Bebidas*

CERVEZA,

## *Coffee*

DESCAFEINADO

## *Cereals*

INICIO

## *Drinks*

BEBIDAS

## *Biscuits and Cookies*

TARTA DE QUESO

## *Restaurant Category*

POSTRE

MEDITERRÁNEO

## *Los platos se preparan con*

VIAJAR

HUEVO

CARNE DE RES

POLLO

# *Carta de menús Playachica*



## *Playachica*

Av. Ferrandis Salvador, 131,  
Benicàssim, Spain

**Horario de apertura:**  
Domingo 12:00-01:00  
Lunes 12:00-01:00  
Martes 12:00-01:00  
Miércoles 12:00-01:00  
Jueves 12:00-01:00  
Viernes 12:00-02:30  
Sábado 12:00-02:30

Hecho con [carta.menu](https://carta.menu)

