



## ***Carta de menús Asador A Fuego Lento***

<https://carta.menu>

Calle De La Noria 2, Numancia de la Sagra, Spain

+34642084820 - <http://www.facebook.com/asadorafuegolento/>



Un extenso [menú de Asador A Fuego Lento](#) de Numancia de la Sagra con todos los 15 menús y bebidas lo encontrarás aquí en la carta. Para ofertas estacionales o semanales por favor contacta por teléfono o a través de los datos de contacto en el sitio web con el dueño. Qué le gusta a [User](#) de Asador A Fuego Lento: El mejor pollo asado de la zona de la sagra. Espectacular el toque del horno a la leña. Pollo muy jugoso y poco aceitoso. Además tienen gran variedad de complementos como carcamusas, ensaladilla rusa, pisto, macarrones... también cuenta con una pequeña parte dedicada a los postres que están deliciosos [leer más](#). Lo que no le gusta a [Vanessa](#) de Asador A Fuego Lento: Personal agradable pero el pollo no me Gusto el sabor de la salsa . El pollo lo Compré la semana pasada no ha sido esta semana y se me olvidó poner la reseña antes [leer más](#). Asador A Fuego Lento de Numancia de la Sagra es respetado por sus **sabrosas hamburguesas**, a las que se acompañan deliciosas papas fritas, ensaladas y otros acompañamientos, y puedes esperar la sabrosa típica cocina de mariscos. Si aún puedes al final algo una sobremesa, Asador A Fuego Lento no decepciona con su gran *selección de postres*, generalmente, los comidas se preparan rápido y frescos para ti.

# *Carta de menús Asador A Fuego Lento*



## *Ensaladas*

MISTA

## *Süße Desserts*

TIRAMISU

## *Eggs & Pancakes*

TORTILLA

## *Chicken*

POLLO ASADO

## *Tapas Calientes - Warme Tapas*

CHORIZO

## *Tapas*

ENSALADILLA RUSA

## *Bread*

GALLETAS

## *Condiments and Sauces*

SALSA

## *Tacos Mexican Style*

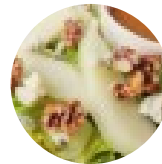
POLLO ASADO

## *Los platos se preparan con*

POLLO

PAPAS

## *Este tipo de platos se sirven*



ENSALADA

POSTRES

POLLO ASADO

HAMBURGUESA

# *Carta de menús Asador A Fuego Lento*



## *Asador A Fuego Lento*

Calle De La Noria 2, Numancia  
de la Sagra, Spain

**Horario de apertura:**  
Domingo 10:00-16:00  
Viernes 10:00-16:00  
Sábado 10:00-16:00

Hecho con [carta.menu](https://carta.menu)

 gallery image

