

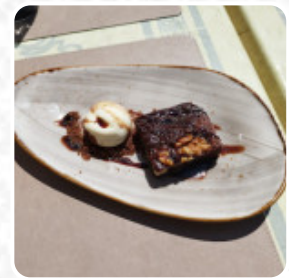
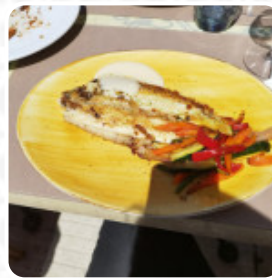


Carta de menús Cafe Navili

<https://carta.menu>

Port De La Clota L'Escala, l'Escala, Spain

(+34)972771201,(+34)872201111 - <http://www.navili.es/>



Aquí encontrarás el [menú de Cafe Navili](#) en l'Escala. Actualmente hay 15 comidas y bebidas en la carta. **ofertas cambiantes** puedes consultarlas por teléfono. Qué le gusta a [User](#) de Cafe Navili: Comida excelente y personal muy atento y amable. Comimos croquetas de chipirones, anchoas, magret de pato y rodaballo, todo estaba delicioso!! Muy recomendable para familias, amigos y parejas! Enhorabuena, volveremos! [leer más](#). Lo que no le gusta a [User](#) de Cafe Navili: Normal pocas pretensiones en los platos y nada fuera de lo común lo mejor el precio que nos costó a mitad de precio con la app . Los postres buena puntuación. Servicio bueno y rápido. [leer más](#). Cafe Navili de l'Escala es una confortable casa de café, donde puedes disfrutar de un *caliente café* o un *dulce chocolate* mientras te comes un snack o un pastel a disfrutar, con las bocaditas, Tapas, no puedes hacer nada en absoluto mal, especialmente también porque hay algo para cada sabor. Si aún puedes tomar un postre algo un postre, Cafe Navili no decepciona con su buena selección de postres, buenos platos digestibles mediterráneos platillos también están disponibles para elegir.

Carta de menús Cafe Navili



Ensaladas

MISTA

Snacks

CROQUETAS

Salsas

GUACAMOLE

Antipasti - Entrantes

CARPACCIO

Yaki-Grill Menü

GAMBA

Fischsgerichte

PAELLA

De la Tierra

RABO DE TORO

Appetisers

ANCHOAS

Sushi Or Sashimi

PULPO

Plat Principal

PAN CON TOMATE

Restaurant Category

POSTRE

Este tipo de platos se sirven

POSTRES

Los platos se preparan con

HUEVO

PATO

TOMATE

Carta de menús Cafe Navili



Cafe Navili

Port De La Clota L'Escala,
l'Escala, Spain

Horario de apertura:
Lunes 10:00 -00:00
Martes 10:00 -00:00
Miércoles 10:00 -00:00
Jueves 10:00 -00:00
Viernes 10:00 -00:00
Sábado 10:00 -00:00
Domingo 10:00 -00:00

Hecho con carta.menu

