

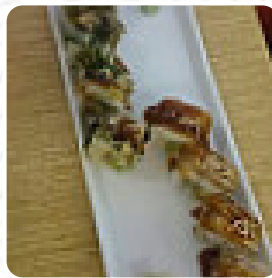


Carta de menús Sushi Nomi

<https://carta.menu>

Carrer Muntaner 208, Barcelona, 08036, Spain

(+33)34932412199,(+33)34936243667 - <http://www.sushi-itto.es/>



La carta de Sushi Nomi de Barcelona comprende aproximadamente **15** diferentes menús y bebidas. En promedio pagarás por un plato / bebida alrededor de 8 €. Qué le gusta a [Nathalie Medici](#) de Sushi Nomi: Fuimos a comer a mi compañero y fui a sushi nomi con una promoción grupal. Habíamos leído comentarios desiguales sobre el lugar y su atención. Sin embargo, nos encantó. La camarera era muy amable con nosotros en todo momento, la comida era deliciosa y el servicio rápido. el lugar es muy cómodo y tranquilo. el sushi es rico, los gyozas también, y su postre de helado rebotado en tempura con salsa de leche dulce es orig... [leer más](#). El WiFi del restaurante puedes usarlo gratis. En el Sushi Nomi de Barcelona es posible saborear deliciosas comidas vegetarianas menús, que se hicieron sin carne animal o pescado, entre las delicias de este establecimiento son especialmente los **Maki** y **Te-Maki**. [Sushi](#) Nomi apuesta en su *fácil de digerir cocina japonesa* por un montón de verduras frescas, pescado y carne, la ingeniosa fusión de diferentes platos con frescos y parcialmente audaces ingredientes es muy apreciada por los clientes - un hermoso ejemplo de fusión asiática.

Carta de menús Sushi Nomi



Platos principales

SUSHI

Aperitivo

TEMPURA

Tartar

TARTAR DE SALMON 11 €

Especialidades asiáticas

EDAMAME

Sugerencias del Chef

LANGOSTINOS YUZU 8 €

Entrante

GYOZAS: 4 EMPANADILLAS JAPONESAS RELLENAS DE CARNE Y VERDURAS 6 €

Este tipo de platos se sirven

HELADO

Condiments and Sauces

SALSA

LANGOSTINOS

Postre

TEMPURA HELADO: 2 PROFITEROLES RELLENOS DE HELADO DE VAINILLA, REBOZADO CON PASTA CRUJIENTE DE TEMPURA Y SERVIDOS CON SALSA DE CHOCOLATE, FRESA O DULCE DE LECHE A ELEGIR 6 €

HELADOS JAPONESES DE TE VERDE, SÉSAMO Y LIMÓN CON JENGIBRE 4 €

MOCHIS: TÉ VERDE O FRESA, 2 UNIDADES 7 €

Plato

ALBERTO NAKAWARA, SURIMI EMPANADO, SALSA DE KANIKAMA POR DENTRO, AGUACATE Y ATÚN POR FUERA, CON TOBIKO Y SALSA SPICY) 12 €

SUSHI BURGER: ORIGINAL HAMBURGUESA JAPONESA A ELEGIR ENTRE 6 VARIEDADES 7 €

KATSUDON: ARROZ CON CINTA DE LOMO DE CERDO EMPANADO, CHAMPIÑÓN, ESPINACA, CEBOLLA Y HUEVO, SERVIDO CON SALSA ESPECIAL 10 €

Carta de menús Sushi Nomi



Sushi Nomi

Carrer Muntaner 208, Barcelona,
08036, Spain

Horario de apertura:

Lunes 13:30 -16:00 20:00 -23:00
Martes 13:30 -16:00 20:00 -23:00
Miércoles 13:30 -16:00 20:00
-23:00
Jueves 13:30 -16:00 20:00 -23:00
Viernes 13:30 -16:00 20:00 -00:00
Sábado 13:30 -16:00 20:00 -00:00
Domingo 13:30 -16:00 20:00
-00:00

Hecho con carta.menu

