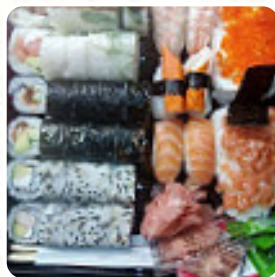




Carta de menús Sushi Al Gong

<https://carta.menu>

Paseo De La Caletilla, 3, 18690 Almuñécar, Spain
(+34)958073526



Un **completo menú de Sushi Al Gong** de Almuñécar con todos los **53** comidas y bebidas lo encontrarás aquí en la lista. Para ofertas cambiantes por favor contacta por teléfono o a través de los datos de contacto en el sitio web con el dueño. Durante las comidas, una bebida refrescante es esencial. En este Gastropub no solo encontrarás deliciosos menús, sino también una gran y extensa variedad de buenas cervezas y otras bebidas alcohólicas que complementan la comida, es posible relajarse en el bar con una *cerveza fresca* u otras bebidas alcohólicas y no alcohólicas. El fino sushi como Maki y Sashimi, sin embargo, es el indiscutible plato estrella de este restaurante, aquí se sirve para el desayuno un extenso brunch.

Carta de menús Sushi Al Gong



Sashimi

SASHIMI DE SALMÓN

Platos principales

SUSHI

Snacks

SOPA DE MISO

Pizza pequeña Ø 26cm

TOKIO

Sopas

MISOSOBA

Postre

COULANT DE CHOCOLATE

Ofertas

MONTE FUJI

Aperitivos

GYOZAS AL VAPOR

Calientes

GOHAN TERIYAKI

Temakis

TEMAKI MASAGO

Traditional Appetizers

EDAMAMES

Sashimi (9 piezas)

SASHIMI ATUN

Sushi

TEMAKI CALIFORNIA

OSAKA

Nigiris

NIGIRI SALMÓN Ó MASAGO Ó CANGREJO

NIGIRI LANGOSTINO Ó ATÚN

Bebidas

COCA-COLA ZERO, 0.33L

CERVEZA, 0.33L

Entrantes

BROCHETAS DE POLLO YAKITORI

TORI KARAAGE

Sin clasificar

GOHAN TAMPICO

FLOR DE LOTO

Temaki

TEMAKI SALMÓN

TEMAKI LANGOSTINO

TEMAKI VEGETAL

TEMAKI ATUN

Postres

TROPICAL FEST, 5 PIEZAS

HELADO DE TE VERDE

Carta de menús Sushi Al Gong



HELADO DE SÉSAMO

NUTELLA ROLL, 5 PIEZAS

Makis tradicionales

MASAGO MAKI, 10 PIEZAS

EBY MAKI, 10 PIEZAS

SAKE MAKI, 10 PIEZAS

MAGURO MAKI, 10 PIEZAS

Onigiris

ONIGIRI MASAGO

ONIGIRI LANGOSTINO

ONIGIRI DE SALMÓN

ONIGIRI ATÚN

ONIGIRI VEGETARIANO

Sushi Roll

SUSHI FURIKAKE, 10 PIEZAS

SUSHI MASAGO ROLL, 10 PIEZAS

SUSHI ROLL CALIFORNIA, 10 PIEZAS

SUSHI SAKE ROLL, 10 PIEZAS

SUSHI EBY ROLL, 10 PIEZAS

SUSHI AVOCADO ROLL, 10 PIEZAS

Makis de Autor

MAKI ROQUEFORT, 10 PIEZAS

MAKI IBÉRICO, 10 PIEZAS

MAKI SAKE KIO, 10 PIEZAS

MAKI CHICKEN KIO, 10 PIEZAS

MAKI FUTOMAKI XXL, 10 PIEZAS

MAKI CARIBE, 10 PIEZAS

MAKI VEGETARIANO, 10 PIEZAS

MAKI FOIE, 10 PIEZAS

Carta de menús Sushi Al Gong



Sushi Al Gong

Paseo De La Caletilla, 3, 18690
Almuñécar, Spain

Horario de apertura:
Lunes 13:00 -16:00 19:45 -00:00
Martes 09:00 -17:00
Miércoles 13:00 -00:00
Jueves 13:00 -00:00
Viernes 13:00 -00:00
Sábado 13:00 -00:00
Domingo 13:00 -00:00

Hecho con carta.menu

