

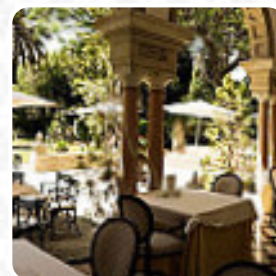
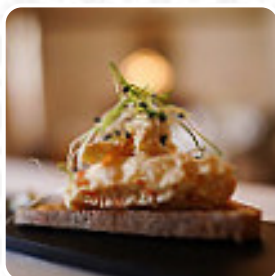


## ***Carta de menús Reina Isabel***

<https://carta.menu>

Plaza De Los Jazmines, 2, 11500 El Puerto De Santa Maria (Cadiz), Espana, El Puerto de Santa María, Spain

**(+34)956860777**



Aquí encontrarás el menú de Reina Isabel en El Puerto de Santa María. Actualmente hay 26 menús y bebidas en la carta. Ofertas estacionales o semanales puedes consultarlas por teléfono. Qué le gusta a [User](#) de Reina Isabel:

Esta segunda vez no fue tan buena como la primera. ambiente y servicio de 10, pero la comida algo más suelta. muy bueno las croquetas y la carrillada, la ensalada normal y decepcionó el tataki de atún. era un atún hasta el punto, pero sin sésamo o el punto de salsa de soja que suelen tener. Algo insulso. [leer más](#). Lo que no le gusta a [User](#) de Reina Isabel:

Por segunda vez, esta aplicación confirma una reserva en un restaurante cerrado. Para arriba, es imposible contactar a alguien del restaurante o del hotel, que no se dan cuenta de que están cerrados. No hago reservas de nuevo por The Fork, ya que no actualizan la información de los restaurantes. [leer más](#). En Reina Isabel en [El Puerto de Santa María](#) se sirve por la mañana un **copioso brunch**, donde puedes comer todo lo que quieras deleitarte, **buenos platos digestibles mediterráneos** platillos también están disponibles para elegir. Die **picantes comidas españolas menús** de la cocina del restaurante también son valiosas, aquí encontrarás además de dulces horneados y pastel, también simples snacks y *bebidas frías* y *bebidas calientes*.

# *Carta de menús Reina Isabel*



## *Süße Desserts*

DUENDE

## *Platos principales*

ENSALADA

## *Snacks*

CROQUETAS

## *Postres*

HELADO DE VAINILLA

## *Beilagen und Extras*

SALSA DE SOJA

## *Tartar*

TARTAR DE ATUN

## *Helados*

VAINILLA

## *Sweets & Ice*

GALLETAS

## *Postre*

TARTA DE CHOCOLATE CON  
ALMENDRAS

## *Sweets & Desserts*

BROWNIE DE CHOCOLATE

## *Individual Items*

GALLETA

## *Plato*

CARRILLERA IBÉRICA ESTOFADA

## *Café*

CAFÉ

## *Drinks*

BEBIDAS

## *Condiments and Sauces*

SALSA

LANGOSTINOS

## *Este tipo de platos se sirven*

HELADO

BACALAO

ENSALADA

## *Los platos se preparan con*

CARNE

TERNERA

CARNE DE RES

CHOCOLATE

VIEIRAS

TENEMOS

MISO

# *Carta de menús Reina Isabel*



## *Reina Isabel*

Plaza De Los Jazmines, 2, 11500  
El Puerto De Santa Maria  
(Cadiz), Espana, El Puerto de  
Santa María, Spain

### **Horario de apertura:**

Lunes 13:30-16:00  
Martes 13:30-16:00  
Miércoles 13:30-16:00  
Jueves 13:30-16:00  
Viernes 13:30-16:00  
Sábado 13:30-16:00  
Domingo 13:30-16:00

Hecho con [carta.menu](https://carta.menu)

