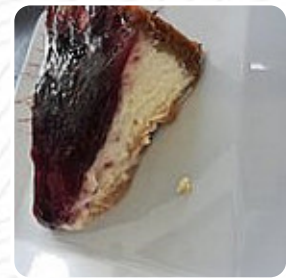
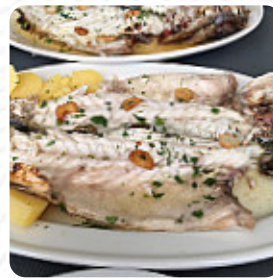
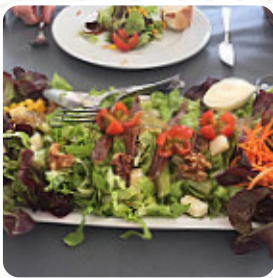




## ***Carta de menús Erretegui San Andon***

<https://carta.menu>  
Muelle Del Puerto Kalea, Getaria, Spain  
(+34)943140324



Aquí encontrarás el menú de Erretegui San Andon en Getaria. Actualmente hay 33 comidas y bebidas en el menú. **Ofertas estacionales o semanales** puedes consultarlas por teléfono. Con agradable clima se puede incluso tomar algo en la zona exterior, y en los espacios accesibles también llegan invitados con silla de ruedas o con discapacidades fisiológicas. ¿Estás buscando **dulces**? En Erretegui San Andon encontrarás deliciosos postres que seguro saciarán tus antojos, a los clientes les encantan las platos españolas con sus deliciosas dulces y picantes salsas y especias. En el bar puedes aún relajarte con una bebida alcohólica o sin alcohol después de comer (o durante la comida), y puedes esperar la deliciosa clásica cocina de mariscos.

# *Carta de menús Erretegui San Andon*



## *Ensaladas*

MISTA

## *Bebidas no alcohólicas*

AGUA

## *Aperitivos*

EMPANADAS

## *Platos principales*

ENSALADA

## *Snacks*

CROQUETAS

## *Starters & Salads*

ANTIPASTO

## *Carne*

ASADOR

## *Main Course*

LUBINA

## *Pesce / Fischgerichte*

GAMBERONI A LA GRIGLIA

## *Carni di Manzo - vom Rind*

PARRILLA COMBINADA

## *Sushi Or Sashimi*

PULPO

## *Bottles of Wine & Water*

BOTELLA DE VINO

## *Café*

CAFÉ

## *Seafood\**

GAMBAS

## *Restaurant Category*

POSTRE

## *Condiments and Sauces*

LANGOSTINOS

SALSA

## *Este tipo de platos se sirven*

HELADO

POSTRES

PEZ

PAN

ENSALADA

MEJILLONES

SOPA

## *Los platos se preparan con*



QUESO

LANGOSTINO

TOMATE

HIPOGLOSO

HONGOS

CARNE

# ***Carta de menús Erretegui San Andon***



**VIAJAR**

**CHOCOLATE**

**MARISCOS**

# *Carta de menús Erretegui San Andon*



## *Erretegui San Andon*

Muelle Del Puerto Kalea, Getaria,  
Spain

**Horario de apertura:**  
---

Hecho con [carta.menu](https://carta.menu)

