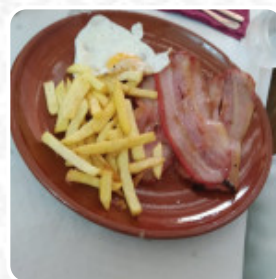
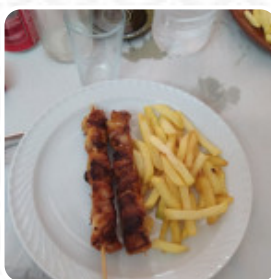
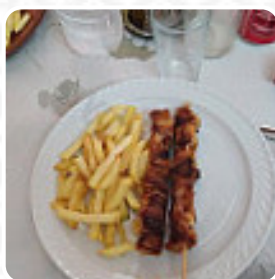
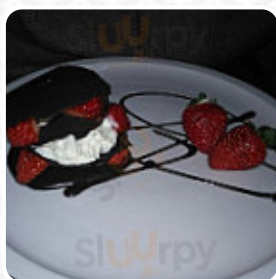




Carta de menús Meson 4 Esquinas

<https://carta.menu>

Calle Isabel I De Castilla, 4, 16260 (Cuenca), Spain, Minglanilla
(+34)617149283 - <https://www.facebook.com/432618180270480>



Aquí encontrarás el [menú de Meson 4 Esquinas](#) en [Minglanilla](#). Actualmente hay 15 menús y bebidas en el menú. **ofertas cambiantes** puedes consultarlas por teléfono. Si el tiempo es bonito, también puedes tomar algo al aire libre, y en los espacios accesibles también llegan invitados con silla de ruedas o con limitaciones físicas.

Lo que no le gusta a [HolaSoyGerman](#) de Meson 4 Esquinas:

Tardan dos benditas horas en servir un huevo frito, bacon de mala calidad y unas patatas congeladas, por otra parte, 0 recomendable pedir los pinchos de pollo, muy salados y con exceso de pimienta. Estos platos, podría hacerlos perfectamente mi hijo de 7 años en 15 o 20 minutos pero ellos han tardado 2 horas en servirnos, una decepción de establecimiento. [leer más](#). En Meson 4 Esquinas en Minglanilla hay por la mañana un *opulento brunch*, donde puedes comer todo lo que quieras disfrutar, y puedes esperar la fina clásica cocina de mariscos.

Prueba también las **sabrosas comidas españolas recetas** de la cocina del casa, son valiosas, Además, la carta de bebidas en este lugar es excepcional y ofrece una considerable y variada variedad tanto de cervezas locales como internacionales, que definitivamente vale la pena probar.

Carta de menús Meson 4 Esquinas



Asador's Steaks

CHULETÓN

Los platos se preparan con

CARNE

Platos principales

ENSALADA

CALAMARI

Este tipo de platos se sirven

ENSALADA

POSTRES

Desserts

POSTRE 1

POSTRE 2

POSTRE 3

MICHELIN Special

PLATO PRINCIPAL 1

PLATO PRINCIPAL 2

PLATO PRINCIPAL 3

Gebratene Nudeln mit gebackener Hühnerbrust

INICIADOR 1

INICIADOR 2

INICIADOR 3

Carta de menús Meson 4 Esquinas



Meson 4 Esquinas

Calle Isabel I De Castilla, 4,
16260 (Cuenca), Spain,
Minglanilla

Horario de apertura:

Hecho con carta.menu

