



Carta de menús Golpe De Estado

<https://carta.menu>

Moll De Ponent, Club Nautic Ametlla De Mar, L'Ametlla de Mar, Spain
(+34)877916122 - <https://www.facebook.com/golpedeestadorestaurantel/>



La **carta de Golpe De Estado** 's de L'Ametlla de Mar incluye 31 menús. En promedio los menús o bebidas en la [carta](#) cuestan aproximadamente 2 €. Las categorías pueden ser visualizadas en la carta de menú a continuación. Qué le gusta a [User](#) de Golpe De Estado:

Un sitio agradable, sobretodo el personal, ya que han estado muy atentos en todo momento. Los entrantes estaban bastante bien, los mejillones y las almejas en salsa verde, se notaba la calidad del producto, fresco y en su punto. Por otro lado, los postres también han sido muy aceptables, la tarta de queso muy cremosa y un sabor muy suave sin abusar del dulce (muy recomendable). Lo más flojo ha sido el arroz, algo pasad... [leer más](#). Lo que no le gusta a [Georgina G](#) de Golpe De Estado:

Comida correcta, servicio muy amables y sin esperas. Precio un 20 a 25 por encima de los precios de la zona en restaurantes del mismo nivel. Lugar muy agradable, pero relación calidad precio no están acordes. [leer más](#). Si el clima es agradable, también puedes comer y beber al aire libre, y en los locales accesibles también llegan clientes con silla de ruedas o con discapacidades físicas. Una visita a Golpe De Estado es especialmente valiosa debido a la amplia diversidad de especialidades de café y té, además, también están disponibles ligeros platos mediterráneos platillos en el menú. Prueba también las **picantes comidas españolas recetas** de la cocina del restaurante, son recomendables, En el bar puedes relajarte con una recién tirada u otras bebidas alcohólicas y no alcohólicas.

Carta de menús Golpe De Estado



Ensaladas

ENSALADA

Platos de pescado

PESCADO DEL DÍA

Sweets

TARTA DE QUESO

Salsas

SALSA

Postres

TARTA DE QUESO

Antipasti - entrantes

CARPACCIO

Menús de sushi

INICIO

Agua

SODA

Fischsgerichte

PAELLA

Modifiers

AGUA,

Modif burgers

CEBOLLA

Sushi or sashimi

PULPO

Warme dranken

KOFFIE

\$1.4

Café

CAFÉ

Drinks

BEBIDAS

Dranken

BOTELLA DE AGUA

\$2.7

Restaurant category

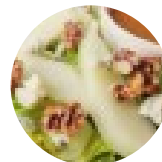
INGLÉS

Marisco

CALAMAR

CAMARÓN

Este tipo de platos se sirven



ENSALADA

MEJILLONES

PEZ

POSTRES

Los platos se preparan con estos ingredientes

ARROZ

PIMENTON

Carta de menús Golpe De Estado



CARNE
MARISCOS
LANGOSTINO

ATÚN
QUESO
PAPAS

Carta de menús Golpe De Estado



Golpe De Estado

Moll De Ponent, Club Nautic
Ametlla De Mar, L'Ametlla de
Mar, Spain

Horario de apertura:

Lunes 11:00-23:30
Martes 10:00-23:30
Miércoles 10:00-23:30
Jueves 11:00-22:30
Viernes 11:00-23:30
Sábado 11:00-23:00
Domingo 11:00-23:30

Hecho con carta.menu

