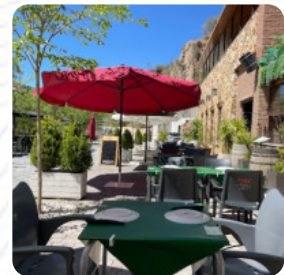
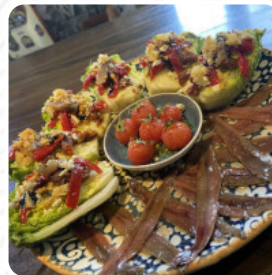




Carta de menús La Compuerta

<https://carta.menu>

Calle Berta Wilhelmi 8, Pinos Genil, Spain
(+34)722282469,(+34)958488614



Aquí encontrarás el [menú de La Compuerta](#) en Pinos Genil. Actualmente hay **31** comidas y bebidas en el menú. **ofertas cambiantes** puedes consultarlas por teléfono. Qué le gusta a [User](#) de La Compuerta:

Fuimos un viernes a medio día. Comida excelente, camarera y cocinero muy agradables y atentos y el lugar acogedor dentro y agradable fuera, sin paso de coches y junto al río. Precio acorde. Totalmente recomendable. [leer más](#). El local y sus instalaciones son accesibles y, por lo tanto, también pueden ser alcanzados con una silla de ruedas o discapacidades fisiológicas, y hay sin costo Wlan. Si el clima lo permite, también puedes comer y beber en el área exterior. La Compuerta de Pinos Genil, es un restaurante que sirve *sabroso platos españoles originales*, y puedes esperar la deliciosa típica cocina de [mariscos](#). De manera similar, el restaurante sirve una completa selección de picantes tapas, que absolutamente valen la pena probar, también aman los invitados del establecimiento la amplia diversidad de especialidades de café y té más diferentes que el local tiene para ofrecer.

Carta de menús *La Compuerta*



Ensaladas

ENSALADA

Süße desserts

TIRAMISU

Snacks

CROQUETAS

Menú

TAPAI

Postres

TARTA DE QUESO

Insalate

ENSALADA DE AGUACATE

Starters

TARTAR

Menús de sushi

INICIO

Carnes y pescados

BISTEC TÁRTARO

Sandwichs

HORNADO

Bebidas calientes

TÉ

Appetisers

ANCHOAS

Sushi or sashimi

PULPO

Café

CAFÉ

Drinks

BEBIDAS

Extras side orders

AGUACATE

Restaurant category

POSTRE

SIN GLUTEN

Este tipo de platos se sirven



BIFE

PEZ

HELADO

ENSALADA

POSTRES

Los platos se preparan con estos ingredientes



VERDURAS

POLLO

QUESO

PASTA MOZZARELLA

Carta de menús La Compuerta



PALTA

TOMATE

ESPINATO

CARNE

Carta de menús La Compuerta



La Compuerta

Calle Berta Wilhelmi 8, Pinos
Genil, Spain

Horario de apertura:

Hecho con carta.menu

