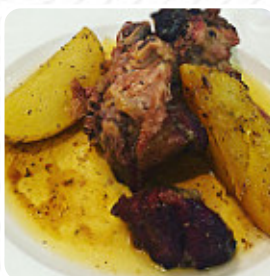




Carta de menús Asador De Lugo

<https://carta.menu>

Comtes de Bell-lloc, 63-65. 08014. Barcelona, L'Hospitalet de Llobregat, Spain
(+34)934090120 - <http://www.grupoelreloj.com/es/restaurantes/asador-de-lugo/>



Un extenso menú de Asador De Lugo de L'Hospitalet de Llobregat con todos los **10** comidas y bebidas lo encontrarás aquí en el menú. Para ofertas estacionales o semanales por favor contacta por teléfono o a través de los datos de contacto en el sitio web con el dueño. Qué le gusta a [User](#) de Asador De Lugo:

Un gran restaurante en el barrio de Sants, donde te ofrecen una gran y amplia carta. El servicio es excelente y atento provocando que los clientes se encuentren como en casa. [leer más](#). El restaurante ofrece WiFi sin cargo para sus invitados. Si te apetece **sabrosas golosinas**, deberías visitar Asador De Lugo, porque allí hay *sabrosos postres* que definitivamente definitivamente te harán feliz, menús de España, cautivan a los clientes con sus sabrosas sabrosas salsas y especias. También están disponibles sabrosas menús, que son típicos de Europa, los clientes del local también están encantados con la gran variedad de diferentes especialidades de café y té, que el restaurante ofrece.

Carta de menús Asador De Lugo



Postres

ARROZ CON LECHE

Fischsgerichte

PAELLA

Sushi or sashimi

PULPO

Pizza 12"

EUROPEO

Breakfast - shmeear flavors

REGULAR

Menu kids €11.9

POSTRES

*Los platos se preparan con
estos ingredientes*

ARROZ

Este tipo de platos se sirven

POSTRES

Restaurant category

BAR

MEDITERRANEA

Carta de menús Asador De Lugo



Asador De Lugo

Comtes de Bell-lloc, 63-65.
08014. Barcelona, L'Hospitalet de
Llobregat, Spain

Horario de apertura:
Lunes 06:00 -02:30
Martes 06:00 -02:30
Miércoles 06:00 -02:30
Jueves 06:00 -02:30
Viernes 06:00 -02:30
Sábado 06:00 -02:30
Domingo 06:00 -02:30

Hecho con carta.menu

