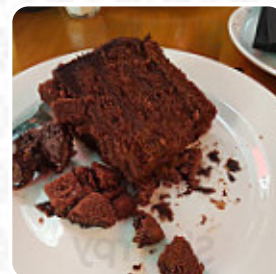
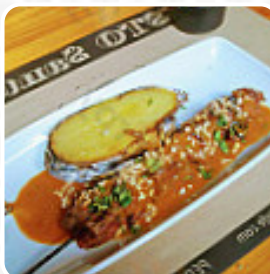
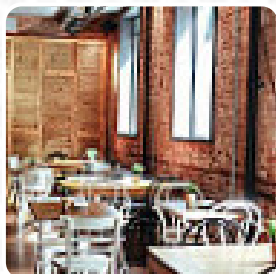
 Enlace de código QR al menú de Resto Santa Fé



Carta de menús Resto Santa Fé

<https://carta.menu>

Amador de los Ríos, 1 BAJO(LOCAL). 28010. Madrid, Comunidad de Madrid, Spain
(+33)34913084488 - <http://restosantafe.com/>



Aquí encontrarás el [menú de Resto Santa Fé](#) en Comunidad de Madrid. Actualmente hay 9 platos y bebidas en la carta. ofertas cambiantes puedes consultarlas por teléfono. Qué le gusta a [User](#) de Resto Santa Fé: Estaba todo muy rico. Era día de semana y comimos menú. Hay muchas opciones y todo abundante. Fuimos con peques que comen muy bien pero nos sobró mucha comida. Quizá deberíamos haber pedido menús en vez de El pollo estaba buenísimo. La ensalada de rúcula muy sabrosa, el salmón y secreto todo muy correcto. El flan con dulce de leche de postre imperdible, solo pedimos uno y al final tuvimos que pedir otro. Como buenos... [leer más](#). Lo que no le gusta a [User](#) de Resto Santa Fé:

El menú diario con poca variación en los primeros, de los cinco escritos, solo tres disponibles, entre estos dos ensaladas y uno de estos solo para dos personas, cuando estábamos unas diez personas en todo el local. Los segundos más variados y bien en cantidad y calidad. De postre solo dos cosas, escaso. Para el precio, 15,95 la relación calidad/precio está bien, pero sin tirar cohetes. [leer más](#). Resto Santa Fé de Comunidad de Madrid, es un restaurante que ofrece *picante platos españoles originales*, También puedes encontrar deliciosos sudamericanos platos en la carta. Si aún puedes tomar un postre algo un postre, Resto Santa Fé no decepciona con su extensa **selección de postres**, y puedes probar sabrosos platillos norteamericanos platos como Burger o Barbecue.

Carta de menús Resto Santa Fé



Ensaladas

ENSALADA

Guarniciones

LOMO

Sweets

PASTEL DE CHOCOLATE

Chicken

POLLO A LA PARRILLA

Postres

FLAN

Mexicano

MEXICANA

Häagen dasz 100ml

DULCE DE LECHE

Pizza - mittel ø 26cm

MILANÉS

Mi pueblito 's entrees

MOLLEJAS

Plato

CHULETÓN 650G (2 PERSONAS)

PULPO A LA BRASA CON CREMA DE
PATATA Y ACEITE DE LA VERA

Postre

CHOCOLATE CON CHISPA

PIÑA A LA BRASA CON HELADO DE
COCO

EL AUTÉNTICO FLAN CASERO

Entrante

ENSALADA DE LA PUGLIA (BURRATA,
PESTO DE TOMATE SECO Y RÚCULA)

PROVOLONE EN CAZUELA Y TOMATES
ASADOS

TARTAR DE ATÚN ROJO, AGUACATE,
JENGIBRE Y BROTES DE TIERNOS

Restaurant category

POSTRE

VEGETARIANO

MEXICANO

Este tipo de platos se sirven

PEZ

ENSALADA

POSTRES

Los platos se preparan con estos ingredientes



LECHE

CARNE

POLLO

CHOCOLATE

ACEITUNAS

Carta de menús Resto Santa Fé



Resto Santa Fé

Amador de los Ríos, 1
BAJO(LOCAL). 28010. Madrid,
Comunidad de Madrid, Spain

Horario de apertura:
Lunes 13:00 -16:00
Martes 13:00 -16:00
Miércoles 13:00 -16:00
Jueves 13:00 -16:00
Viernes 13:00 -16:00
Sábado 13:00 -16:00

Hecho con carta.menu

