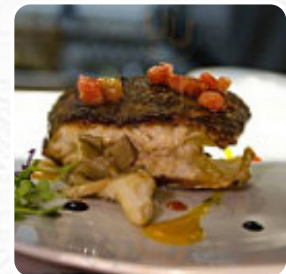
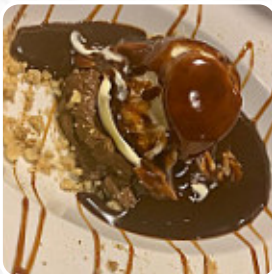
 Enlace de código QR al menú de La Martintera



## ***Carta de menús La Martintera***

<https://carta.menu>

C/ Emilio Maza Cifran, 10, Medio Cudeyo, Spain  
(+34)942520750 - <https://lamartintera.eatbu.com/>



En esta sitio web encontrarás el [menú completo](#) La Martintera de Medio Cudeyo. Actualmente hay 20 menús y bebidas disponibles. Para ofertas estacionales o semanales por favor contacta directamente con el dueño del restaurante. También puedes contactarlo a través de su sitio web. Qué le gusta a [User](#) de La Martintera:

Estuvimos ayer comiendo y fenomenal. Local muy bonito y los platos originales. Relación calidad precio muy buena. Raciones grandes y servicio rápido y atento. Los nachos no os los podéis perder. [leer más](#). Lo que no le gusta a [User](#) de La Martintera:

restaurante tranquilo de reciente apertura en parcelas donde antes había un taller de motocicletas (de los cuales se han conservado la puerta y parte de la decoración y ventanas), joto delante del spa y unos pocos kilómetros de santander a pesar del bulto de los precios en relación a lo que ofrecen, sí vale la pena hacerles una visita para saborear tantos platos y disfrutar de su servicio atento y su agradable terraz... [leer más](#). El restaurante ofrece Wlan gratis para sus visitantes, y en los locales accesibles también llegan invitados con silla de ruedas o con limitaciones fisiológicas. Si el tiempo lo permite, también puedes ser atendido en el área exterior. La

Martintera de Medio Cudeyo proporciona  **fina, buena cocina mediterránea fácil de digerir** con sus característicos menús, platos de España, cautivan a los clientes con sus sabrosas dulces y picantes salsas y especias. También puedes esperar **sabrosa cocina vegetariana**.

# *Carta de menús La Martintera*



## *Ensaladas*

ENSALADA

## *Pasta*

RAVIOLES

## *Pizza*

NIEBLA

## *A la carte*

TARTA

## *Salsas*

GUACAMOLE

## *Postres*

TARTA DE QUESO

## *Antipasti - entrantes*

CARPACCIO

## *Al forno*

LASAÑA

## *Appetisers*

ANCHOAS

## *Sushi or sashimi*

PULPO

## *Restaurant category*

MEDITERRANEA

## *Este tipo de platos se sirven*

HELADO

## *Snacks*

NACHOS

CROQUETAS

## *Los platos se preparan con estos ingredientes*

TOMATE

QUESO

PIMENTON

CHOCOLATE

CARNE

CALABACÍN

# *Carta de menús La Martintera*



## *La Martintera*

C/ Emilio Maza Cifran, 10, Medio  
Cudeyo, Spain

### **Horario de apertura:**

Lunes 13:00-16:00  
Martes 13:00-16:00  
Jueves 13:00-16:00  
Viernes 13:00-16:00  
Sábado 13:00-16:00  
Domingo 13:00-16:00

Hecho con [carta.menu](https://carta.menu)

