


 El Rincón De Sancho logo

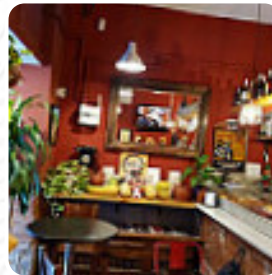
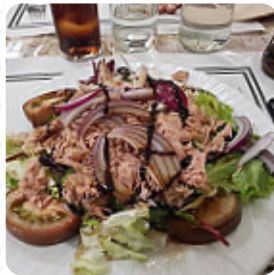
El Rincón De Sancho ma...

 Enlace de código QR al menú de El Rincón De Sancho

## ***Carta de menús El Rincón De Sancho***

<https://carta.menu>

Luisa Fernanda, 9. 28008. Madrid, Comunidad de Madrid, Spain  
**(+33)34918119777**



La carta de El Rincón De Sancho 's de Comunidad de Madrid incluye 9 comidas. En promedio los comidas o bebidas en la [carta](#) cuestan aproximadamente 10 €. Las categorías pueden ser visualizadas en la carta de menú a continuación. Qué le gusta a [User](#) de El Rincón De Sancho:

excelente cocinero, su vocación la mueve a tan platos, más que ricos y generosos. y el equipo Camarer@s, la mayoría de todo, como estar en casa. ¡Nos encanta! [leer más](#). Lo que no le gusta a [User](#) de El Rincón De Sancho:

Íbamos a tomar algo, no había frutos secos. Por dentro es como un túnel estrecho y cerrado. Comimos en terraza y se está bastante tranquilo, perfecto para relajarse. [leer más](#). El local y sus espacios son accesibles y, por lo tanto, también pueden ser alcanzados con una silla de ruedas o discapacidades físicas, y hay sin costo WiFi. Una visita a El Rincón De Sancho es especialmente valiosa debido a la gran selección de especialidades de café y té, aquí también obtendrás deliciosos bocadillos, pasteles, pequeños snacks y además *refrescos fríos* y *bebidas calientes*. El local también ofrece una amplia elección de **sabrosas tapas**, que definitivamente vale la pena probar, a los clientes les encantan las platos españolas con sus **picantes dulces y picantes salsas y especias**.

# Carta de menús *El Rincón De Sancho*



## **Ensaladas**

ENSALADA

## **Snacks**

CROQUETAS

## **Omelette**

TORTILLA

## **Modif burgers**

CEBOLLA

## **Café**

CAFÉ

## **Nuestros dulces**

FLAN CASERO CON NATA Y NUECES \$2.7

## **Biscuits and cookies**

GALLETA

## **Este tipo de platos se sirven**

ENSALADA

## **Postre**

QUESADA PASIEGA DE LA CASA \$3.3

LECHE FRITA A LA MENTA \$3.3

## **Plato**

COCIDO MONTAÑERO DE GARBANZOS CON JUDÍAS Y BERZA \$13.6

ESCALOPINES DE SOLOMILLO IBÉRICO MACERADOS CON CREMA DE BOLETUS \$16.3

BACALAO AL HORNO CON CEBOLLA CARAMELIZADA \$16.3

## **Entrante**

BANDEJA DE IBÉRICO \$16.3

HOJALDRE RELLENO DE MORCILLO SOBRE BASE DE MERMELADA DE CALABAZA Y NARANJA \$10.9

ANCHOAS DEL CANTÁBRICO A LA COSTERA \$16.3

## **Los platos se preparan con estos ingredientes**

QUESO

PAPAS

PAPAS

ACEITUNAS

CALABACÍN

TOMATE

# *Carta de menús El Rincón De Sancho*



## *El Rincón De Sancho*

Luisa Fernanda, 9. 28008.  
Madrid, Comunidad de Madrid,  
Spain

**Horario de apertura:**  
Lunes 07:45 -23:45  
Martes 07:45 -23:45  
Miércoles 07:45 -23:45  
Jueves 07:45 -23:45  
Viernes 07:45 -23:45  
Sábado 07:45 -23:45  
Domingo 10:00 -16:00

Hecho con [carta.menu](https://carta.menu)

 gallery image