

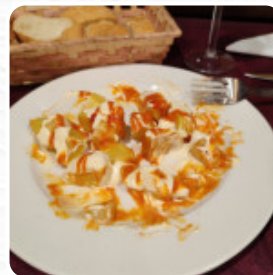


Carta de menús La Luna

<https://carta.menu>

Avenida De Madrid 25, Monreal del Campo, Spain

(+34)978864031 - <https://website--743109557009720248227-bar.business.site/>



En esta página de inicio encontrarás el menú completo La Luna de Monreal del Campo. Actualmente hay **28** platos y bebidas a la venta. Para *ofertas cambiantes* por favor contacta directamente con el dueño del restaurante. También puedes contactarlo a través de su sitio web. Qué le gusta a [User](#) de La Luna: Nos habían comentado lo bien que trabajan en este restaurante, pero lo hemos podido comprobar directamente. Menú muy variado, muy bien todos los platos que hemos tomado. Trato excelente por parte del personal y precio adecuado. Hasta el café estaba bueno ¡!¡! [leer más](#). Lo que no le gusta a [User](#) de La Luna: Dueño incapacidad de dar los buenos días, seco le cuesta atenderte, la cocinera tiene que ser buena pero la última vez que fuimos a tomar algo se conoce por no ser de pueblo y ser de paso nos dijo de que nos fuéramos Área de servicio y le hicimos caso nos fuimos y es más no volveremos, borde, antipático, mala gente, No lo recomiendo para nada. [leer más](#). El local es accesible y, por lo tanto, también puede ser utilizado con una silla de ruedas o limitaciones fisiológicas, dependiendo del estado del tiempo también puedes sentarte afuera y comer y beber. La Luna de [Monreal del Campo](#) sirve deliciosa, buena cocina mediterránea bien tolerada con sus típicos menús, especialmente también con las bocaditas **Tapas**, no puedes hacer absolutamente nada mal, porque hay algo para todos los gustos. Se da por sentado que una bebida adecuada redondea una comida; por lo tanto, este Gastropub ofrece una refinada selección de exquisitas y locales opciones alcohólicas, ya sea cerveza o vino, del mismo modo, los visitantes del establecimiento prefieren la gran diversidad de variadas especialidades de café y té, que el restaurante proporciona.

Carta de menús La Luna

Ensaladas

ENSALADA

Bebidas alcohólicas

CERVEZA

Mains

SOLOMILLO

Menú

TAPAI

Tapas

PATATAS BRAVAS

Omelette

TORTILLA

Bebidas

CERVEZA,

Sushi or sashimi

PULPO

Café

CAFÉ

Beverage and side orders

REFRESCO

Seasonal testing

FOIE GRAS

Restaurant category

MEDITERRANEA

BAR

Este tipo de platos se sirven

TOSTADAS

PEZ

POSTRES

ENTRECOT

Los platos se preparan con estos ingredientes



CERDO

PAPAS

CARNE

TERNERA

MANGO

MANZANA

AJO

JAMÓN

QUESO

MARISCOS

CARNE DE RES



Carta de menús La Luna



La Luna

Avenida De Madrid 25, Monreal
del Campo, Spain

Horario de apertura:

Hecho con carta.menu

