 Enlace de código QR al menú de La Escalona

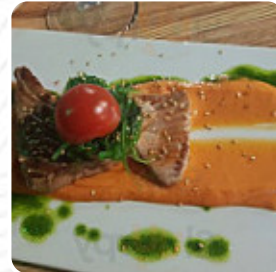


Carta de menús La Escalona

<https://carta.menu>

Plaza De La Alfalfa, 12, Sevilla, Spain

(+34)955648266,(+34)636554489 - <https://www.wwww.laescalona.com/>



Aquí encontrarás el menú de La Escalona en Sevilla. Actualmente hay 42 platos y bebidas en el menú. **ofertas cambiantes** puedes consultarlas por teléfono. Qué le gusta a [User](#) de La Escalona: excelente restaurante en la alfalfa de sevilla, con buen valor para el dinero para algunos platos, pero no para todos. las muy buenas papas, por ejemplo, por la cantidad que llevan, demasiado caro. la punción de la tortilla es rica y el flamenquí casero debo decir que desborda las cabras. Si tiran algo menos, mucho mejor porque estás empacando tanto queso. todo el resto que llevas es un respeto a la receta tradiciona... [leer más](#). En el La Escalona de Sevilla es posible comer apetitosas comidas vegetarianas menús, que se hicieron sin carne animal o pescado, los clientes del restaurante también valoran la amplia variedad de variadas *especialidades de café y té*, que el restaurante tiene para ofrecer. No solo hay dulces trozos, pasteles y simples snacks, sino también **bebidas frías y calientes**, especialmente también con las bocaditas Tapas, no puedes hacer absolutamente nada mal, porque hay algo para cada sabor.

Carta de menús *La Escalona*



Bebidas alcohólicas

SANGRÍA

Pizza

FUSIÓN

Mains

FILETE

Salsas

SALSA

Cocktails

MOJITOS

Lamm & hähnchen

CHAMPIÑÓN

French fries

PAPAS FRITAS

Omelette

TORTILLA

Fischsgerichte

PAELLA

Italian specialties

RISOTTO

Modif burgers

CEBOLLA

Sushi or sashimi

PULPO

Café

CAFÉ

Pizza 12"

EUROPEO

*Seafood**

GAMBAS

Drinks

BEBIDAS

Sopas

GAZPACHO

SOPA DE TOMATE

Toast

TOSTADA

TOSTADA FRANCESA

Restaurant category

BAR

INGLÉS

MEDITERRANEA

POSTRE

VEGETARIANO

Este tipo de platos se sirven

BACALAO

Carta de menús La Escalona

SOPA

POSTRES

TOSTADAS

HELADO

*Los platos se preparan con
estos ingredientes*

PAPAS

PARMESANO



PAPAS

CEBOLLA

ATÚN

TOMATE

JAMÓN

CARNE

QUESO

MANGO

CERDO

LANGOSTINO



Carta de menús La Escalona



La Escalona

Plaza De La Alfalfa, 12, Sevilla,
Spain

Horario de apertura:

Viernes 12:00-00:00
Sábado 12:00-00:00
Domingo 12:00-00:00
Lunes 12:00-00:00
Martes 12:00-00:00
Miércoles 12:00-00:00
Jueves 12:00-00:00

Hecho con carta.menu

