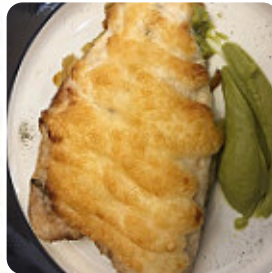
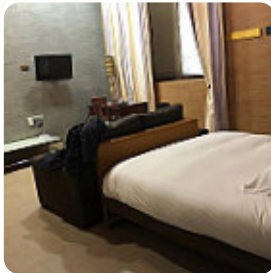
 Enlace de código QR al menú de Palacio De La Serna Restaurante



Carta de menús Palacio De La Serna Restaurante

<https://carta.menu>

Cervantes, 18. 13432. Ballesteros de Calatrava, CIUDAD REAL, Spain
(+34)18088400814,(+34)926842208 - <http://www.hotelpalaciodelaserna.com>



Aquí encontrarás el menú de Palacio De La Serna Restaurante en Ballesteros de Calatrava. Actualmente hay 51 platos y bebidas en la carta. **Ofertas estacionales o semanales** puedes consultarlas por teléfono. Qué le gusta a [User](#) de Palacio De La Serna Restaurante:

Nos casamos hace unos días, para ser más exactos el 22 de junio. el sitio es espectacularmente hermoso y la gente hay muy profesional tanto rocío que nos llevó en todo momento como camareros, etc. Te das cuenta de que has estado haciendo bodas por mucho tiempo. La cena fue muy buena. Fue una boda muy emocional que no faltaba ningún detalle y que disfrutamos mucho y nuestros invitados. Aconsejo 100 [leer más](#). El Wlan del restaurante puedes usarlo de manera gratuita, y en los espacios accesibles también llegan visitantes con silla de ruedas o con limitaciones físicas. Si el tiempo lo permite, también puedes comer en el área exterior. Palacio De La Serna Restaurante de Ballesteros de Calatrava, es un local que sirve *dulce y picante platos españoles originales*, pero también las **delicias** son muy apreciadas por los visitantes del restaurante. En el bar puedes también relajarte con una bebida alcohólica o sin alcohol después de comer (o durante la comida), ligeros platos digeribles mediterráneos platos también están disponibles para elegir.

Carta de menús Palacio De La Serna Restau



Side orders

MAYONESA

Pizza

PRIMAVERA

Tapas calientes - warme tapas

QUESO DE CABRA

Vegetarische tapas

CROQUETAS CASERAS

Starter

REVUELTO DE BOLETUS

Ensaladas

ENSALADA DE BACALAO

Tapas frías - kalte tapas

JAMÓN IBÉRICO

Postres / dessert

ARROZ CON LECHE

Entrantes

ENSALADA TEMPLADA DE PATO

Aperitivo

JAMÓN IBÉRICO Y QUESO MANCHEGO

Primeros

ATÚN TATAKI

Tapas vegetarian

PISTO MANCHEGO

Menú degustación - "junior" 35

RISOTTO DE BOLETUS

Revueltos y verduras

HUEVOS REVUELTOS

2x1 pokes

ATÚN MACERADO

Si tienes más tiempo...

MENESTRA DE VERDURAS

Este tipo de platos se sirven

POSTRES

Los platos se preparan con estos ingredientes

QUESO

TOMATE

MIEL

Postres

TORRIJA

SOPA DE LIMÓN Y ENEBRO CON
GELATINA DE GIN TONIC Y HELADO

Carta de menús Palacio De La Serna Restau



BROWNIE DE CHOCOLATE BLANCO CON FRUTOS SECOS Y HELADO

HELADOS VARIADOS CASEROS

HELADO DE TURRÓN CON BIZCOCHO DE LA CASA

SORBETES VARIADOS CASEROS

NATILLAS CASERAS GRATINADAS

Entrante

ENSALADA VERDE DE PERDIZ

ENSALADA DE ATÚN CASERO

CREMA DE VERDURA SEGÚN TEMPORADA

PATÉ DE CORZO Y PERDIZ

ASADILLO MANCHEGO

VERDURITAS AL DENTE CON ESCALOPE DE FOIE

VERDURITAS CON HUEVOS ESTRELLADOS

Entrantes manchegos

CUÑA DE QUESO SEMICURADO

DEGUSTACIÓN DE QUESOS MANCHEGOS

CUÑA DE QUESO MANCHEGO (MADURACIÓN REPOSADA)

CUÑA DE QUESO EN ACEITE

MIGAS DE PASTOR (POR ENCARGO)

GACHAS CON TROPEZONES

DEGUSTACIÓN DE PLATOS TRADICIONALES

Pescados

CORVINA AL HORNO

MERLUZA CON MUSELINA DE ALI OLI

BACALAO TEMPURA

BACALAO CONFITADO CON FONDO DE ASADILLO DE PIMIENTOS ROJOS

BACALAO A LA MANCHEGA

ARROZ CON MARISCO (MIN. 2 PERSONAS)

ARROZ CON PATATAS Y CALAMARES (MIN. 2 PERSONAS)

ARROZ CON PATATAS Y BACALAO (MIN. 2 PERSONAS)

Carnes

SOLOMILLO DE BUEY CON OPORTO, FOIE Y CRUJIENTE

ENTRECOT DE ANGUS CERTIFICADO

ENTRECOT DE TERNERA CON REDUCCIÓN DE PASAS

SOLOMILLO DE TERNERA CON SALSA DE OREJONES Y VAINILLA

SOLOMILLO DE CERDO CON VINAGRETA DE ARÁNDANOS

PATO CONFITADO CON REDUCCIÓN DE VINO TINTO

PERDIZ EN SUAVE ESCABECHE TEMPLADO

CARRILLERA DE TERNERA AL VINO TINTO

ARROZ CON POLLO DE CORRAL (MIN. 2 PERSONAS)

Carta de menús Palacio De La Serna Restau



Palacio De La Serna Restaurante

Cervantes, 18. 13432.
Ballesteros de Calatrava,
CIUDAD REAL, Spain

Horario de apertura:
Jueves 14:00 -16:30
Viernes 14:00 -16:30
Sábado 14:00 -16:30
Domingo 14:00 -16:30

Hecho con carta.menu

