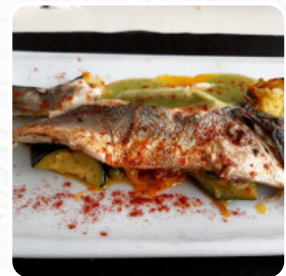
 Enlace de código QR al menú de Nautic

## ***Carta de menús Nautic***

<https://carta.menu>

Moll Dr. Capella 42-43, Vandellos i l'Hospitalet de l'Infant, Spain  
(+34)977822336 - <http://www.facebook.com/nautic.lhospitaletdelinfant>



Aquí encontrarás el [menú de Nautic](#) en Vandellos i l'Hospitalet de l'Infant. Actualmente hay 28 platos y bebidas en el menú. **ofertas cambiantes** puedes consultarlas por teléfono. Qué le gusta a [User](#) de Nautic:

He comido muy bien y con todas las medidas de higiene...de primero andaluza..muchu calidad..segundo ensalada de ventisca súper buena y para culminar arroz de bogavante nunca había probado algo tan bueno [leer más](#). Lo que no le gusta a [User](#) de Nautic:

Ha bajado la calidad,el personal buena atención ahora solo ponen un copa de vino con el menú, antes ponían la botella. La comida sigue siendo buena. Por el mismo precio del menú hay mejores. [leer más](#). El local ofrece W-LAN gratis para sus clientes, dependiendo del estado del tiempo también puedes sentarte afuera y tomar algo. Los locales en el lugar son accesibles y por lo tanto no representan ningún problema para los clientes que usan sillas de ruedas o tienen discapacidades físicas. ¿Estás buscando *confites*? En Nautic encontrarás deliciosos postres que seguro calmarán tus antojos, y puedes esperar la fina típica cocina de [mariscos](#). También hay finas comidas, como los típicos de Europa, a los clientes les encantan las recetas españolas con sus deliciosas sabrosas salsas y especias.

# *Carta de menús Nautic*



## *Ensaladas*

ENSALADA

## *Bebidas no alcohólicas*

AGUA

## *Sopas*

MENUDO

## *Pizza*

NIEBLA

## *Snacks*

CROQUETAS

## *Marisco*

CALAMAR

## *Bebidas*

COPA DE VINO

## *Salsas*

SALSA

## *Fingerfood*

CALAMARES

## *Menús de sushi*

INICIO

## *Tapas*

PATATAS BRAVAS

## *Al forno*

LASAÑA

## *Noodle*

CANGREJO

## *La blanca-steaks*

ENTRECOT

## *Fischsgerichte*

PAELLA

## *Menú infantil*

INFANTILES

## *Platos principales*

ENTRECOT

## *Modifiers*

AGUA,

## *Sushi or sashimi*

PULPO

## *Double down*

TOTS

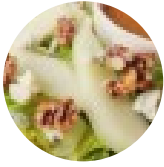
## *Restaurant category*

POSTRE

## *Este tipo de platos se sirven*

ENSALADA

# *Carta de menús Nautic*



SOPA

MEJILLONES

PEZ

OSTRAS

*Los platos se preparan con  
estos ingredientes*

PATO



CARNE

MARISCOS

ARROZ

PAPAS

CHOCOLATE

TERNERA

CEBOLLA

QUESO

POLLO

# *Carta de menús Nautic*



## *Nautic*

Moll Dr. Capella 42-43, Vandellos  
i l'Hospitalet de l'Infant, Spain

**Horario de apertura:**  
Domingo 09:30-18:00  
Lunes 09:30-00:00  
Martes 00:00-23:59  
Miércoles 09:30-00:00  
Jueves 09:30-00:00  
Viernes 09:30-00:00  
Sábado 09:30-00:00

Hecho con [carta.menu](https://carta.menu)

