 Enlace de código QR al menú de Sinfo

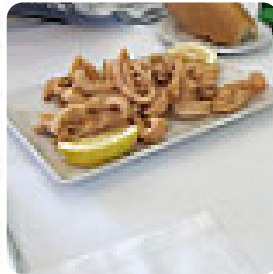


## ***Carta de menús Sinfo***

<https://carta.menu>

Cantarilla, 30, Ribamontan al Mar, Spain

(+34)942504156 - <http://www.restaurantesinfo.com/es/>



Aquí encontrarás el [menú de Sinfo](#) en [Ribamontan al Mar](#). Actualmente hay **38** platos y bebidas en la carta. ofertas cambiantes puedes consultarlas por teléfono. Qué le gusta a [User](#) de Sinfo:

¿Los precios son caros comparados a la media? Si, por descontado. La calidad está asegurada y el servicio también, local agradable, limpio, baño impoluto, etc. Si eres un ciudadano de clase media, o media-baja, tú capricho del mes, pero la boca y el estómago te va a quedar satisfecho. El que tiene pasta, que vaya, porque hay lugares del mismo precio o más dónde dan... Lo que dan. En resumen, los sueldos en España dan... [leer más](#). Lo que no le gusta a [User](#) de Sinfo:

Alubias rojas exquisitas y merluza rebozada espectacular. Hasta ahí bien ...pero una ración de almejas, 14 almejas ...40 euros ... y no eran nada del otro mundo. Postres a 9 euros ...muy muy muy caro. [leer más](#). El local y sus instalaciones son accesibles y, por lo tanto, también pueden ser alcanzados con una silla de ruedas o discapacidades físicas, dependiendo del estado del tiempo también puedes sentarte afuera y tomar algo. Sinfo de Ribamontan al Mar es un restaurante que ofrece dulce y picante platos españoles típicos, Además, los *dulces postres* de este restaurante no solo brillan en los platos de los niños o en los ojos de los pequeños invitados. En este restaurante también hay una gran selección de especialidades de café y té que no debemos olvidar, el paladar también disfruta de ligeros platos digestibles **mediterráneos menús** que están en el menú.

# *Carta de menús Sinfo*



## *Aperitivos*

EMPANADAS

## *Sopas*

MENUDO

## *Pizza - normal*

VEGETARIA

## *Mains*

SOLOMILLO

## *Antipasti*

ANTIPASTO

## *Snacks*

CROQUETAS

## *Sandwiches*

FRITA

## *Salsas*

SALSA

## *Cacerolas*

DELLA CASA

## *Rolls*

ARAÑA

## *Appetisers*

ANCHOAS

## *Sushi or sashimi*

PULPO

## *Café*

CAFÉ

## *Hot drinks - coffee*

CORTADO

## *Halibut*

HIPOGLOSO

## *Restaurant category*

VEGETARIANO

## *Pizza*

NIEBLA

ROMANA

## *Marisco*

LANGOSTINOS

CALAMAR

## *Postres*

TARTA DE QUESO

SORBETE

FLAN

## *Este tipo de platos se sirven*

SOPA

PASTA

BACALAO

# *Carta de menús Sinfo*

PEZ

POSTRES

MEJILLONES

HELADO

*Los platos se preparan con  
estos ingredientes*

CARNE



QUESO

MARISCOS

TOMATE

CARNE DE RES

JAMÓN

CERDO

FRIJOLES



# *Carta de menús Sinfo*



## *Sinfo*

Cantarilla, 30, Ribamontan al  
Mar, Spain

**Horario de apertura:**  
Domingo 11:00-23:59  
Lunes 11:00-17:00  
Martes 11:00-17:00  
Miércoles 11:00-17:00  
Jueves 11:00-17:00  
Sábado 20:30-23:59

Hecho con [carta.menu](https://carta.menu)

