

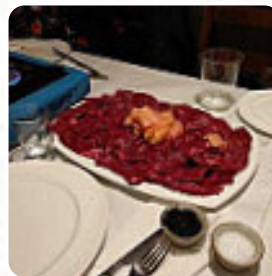


Carta de menús Tirate Al Matu Gijon

<https://carta.menu>

Avenida Del Cerillero, 13, Gijón, Spain

(+34)985322521 - <https://casatiratealmatu.es/>



En esta sitio web encontrarás el [menú completo](#) Tirate Al Matu Gijon de Gijón. Actualmente hay 12 menús y bebidas a la venta. Para **ofertas estacionales o semanales** por favor contacta directamente con el propietario del restaurante. También puedes contactarlo a través de su sitio web. Qué le gusta a [User](#) de Tirate Al Matu Gijon:

La comida es espectacular ,los camareros excelentes ,la dueña sabe bien llevar el negocio ,limpieza y calidad y bien de precio ,no pude saludarla apenas , porque estaba ocupada al salir alegre ver que los sitios así vuelven a tener vida ,en este caso se lo merecen . [leer más](#). Lo que no le gusta a [User](#) de Tirate Al Matu Gijon: Son un poco despotas y pasotas, no es lo k era hace unos años atrás. El sitio está wapo, yo suelo pedir siempre parrilla y está buena. Pero el camarero de pelo blanco y gafas no se entera de nada el hombre [leer más](#). Si tienes ganas de dulces delicias, Tirate Al Matu Gijon puede fácilmente remediar eso con sus mágicos postres, También puedes relajarte en el bar con una recién tirada u otras bebidas alcohólicas y no alcohólicas. Además, puedes pedir fresco preparado parrillada pedir, las menús españolas con sus *picantes sabrosas salsas* y *especias* son populares entre los clientes.

Carta de menús Tirate Al Matu Gijón



Ensaladas

ENSALADA

Bebidas alcohólicas

SANGRÍA

Carne

ASADOR

Mexikanische spezialitäten

COSTILLAS

Pizzas especiales

LAS CARNES

Sushi or sashimi

PULPO

Restaurant category

BAR

Los platos se preparan con estos ingredientes

CARNE

PAPAS

Este tipo de platos se sirven



POSTRES

PEZ

ENSALADA

Carta de menús Tirate Al Matu Gijon



Tirate Al Matu Gijon

Avenida Del Cerillero, 13, Gijón,
Spain

Horario de apertura:
Lunes 06:45 -00:30
Martes 06:45 -00:30
Miércoles 06:45 -00:30
Jueves 06:45 -00:30
Viernes 06:45 -00:30
Sábado 10:30 -01:30
Domingo 10:30 -01:30

Hecho con carta.menu

