



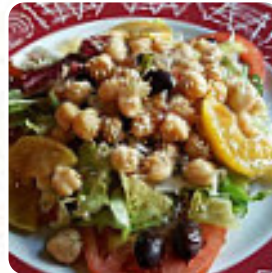
Enlace de código QR al menú de L'atalaya Torla

Carta de menús L'atalaya Torla

<https://carta.menu>

Calle A'Ruata, Torla, Spain

(+34)974486022 - <http://www.refugioatalaya.blogspot.com/>



gallery-image

Aquí encontrarás el [menú de L'atalaya Torla](#) en Torla. Actualmente hay 39 menús y bebidas en la lista. **ofertas cambiantes** puedes consultarlas por teléfono. Lo que no le gusta a [Little K](#) de L'atalaya [Torla](#):

Sitio muy pequeñito, sin lujos...tal cual un refugio. La comida está buena, aunque echo de menos algo más típico y menos moderno en cuanto a platos se refiere. Respecto a los servicios, solo diré que alguien grande no cabe...tenerlo claro. [leer más](#). El local también ofrece la posibilidad de sentarse al aire libre y comer si el clima es bonito. L'atalaya Torla se encuentra en Torla y es un restaurante que presenta *dulce y picante platos españoles originales*, el restaurante sirve pero también platos del contexto [europeo](#). Puedes también relajarte en el bar y disfrutar de una bebida alcohólica o sin alcohol después de comer (o mientras lo haces), buenos platos mediterráneos menús digestibles también están para elegir.

Carta de menús L'atalaya Torla



Ensaladas

ENSALADA

Bebidas alcohólicas

CERVEZA

Mains

SOLOMILLO

Burgers

HAMBURGUESA

Guarniciones

VEGETALES ASADOS

Schnitzel

CHULETA DE TERNERA

Salsas

SALSA

Menú

TAPAI

Tapas calientes - warme tapas

CHORIZO

Main course

SALONA

Mexikanische Spezialitäten

COSTILLAS

Pasta zutaten

ALBÓNDIGAS

Italian specialties

RISOTTO

Bottles of wine & water

BOTELLA DE VINO

Drinks

BEBIDAS

Restaurant category

VEGANO

VEGETARIANO

Este tipo de platos se sirven

BIFE

ENSALADA

SOPA

CORDERO

PEZ

PASTA

Los platos se preparan con estos ingredientes



CHAMPIÑONES

PAPAS

TOFU

Carta de menús L'atalaya Torla



CEBOLLA

VERDURAS

FRIJOLES

PAPAS

CARNE

MARISCOS

QUESO

CARNE DE RES

POLLO

PATO

CERDO

JAMÓN

ARROZ

Carta de menús L'atalaya Torla



L'atalaya Torla

Calle A'Ruata, Torla, Spain

Horario de apertura:

Hecho con carta.menu

