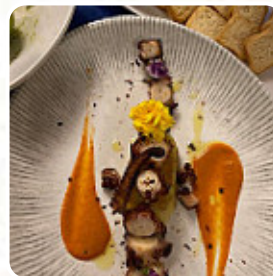
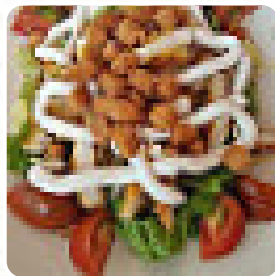




Carta de menús El Cantal

<https://carta.menu>

Calle Isla De Formentera, No 16, Calp, Spain
(+34)865511683 - <https://elcantalrestaurante.com/>



Aquí encontrarás el menú de El Cantal en Calp. Actualmente hay 15 comidas y bebidas en la carta. **ofertas cambiantes** puedes consultarlas por teléfono. Qué le gusta a [User](#) de El Cantal:

Fuimos mi pareja y yo un fin de semana de noviembre. Reserve el día de antes. Tienen un menú por €, que incluye platos al centro para dos personas, y después un plato a elegir entre arroz, fideuá, entrecot y lubina, y postre. Bebida no incluida. Lo recomiendo, estaba todo muy bueno [leer más](#). Lo que no le gusta a [User](#) de El Cantal:

Menú en principio acertado, pero al no incluir bebida sube el precio más de lo esperado. El arroz con bogavante parecía pasado de punto, pero la verdad es que cuando lo comimos estaba rico. Los entrantes y el postre bastante buenos. [leer más](#). Los espacios en el lugar son accesibles y también pueden ser utilizados con una silla de ruedas o discapacidades fisiológicas. En el local, no solo puedes disfrutar de las deliciosas finas menús, sino también de la hipnotizante vista a las locales puntos de interés, además, los visitantes del local disfrutaban la extensa variedad de variadas **especialidades de café y té**, que el restaurante tiene disponibles. Además, te presentan *deliciosos* [mariscos](#) platos, usualmente, los comidas se preparan para ti en poco tiempo y frescos.

Carta de menús El Cantal



Ensaladas

ENSALADA DE TOMATE

Snacks

CROQUETAS

Marisco

CALAMAR

Antipasti - entrantes

CARPACCIO

La blanca-steaks

ENTRECOT

Fischsgerichte

PAELLA

Platos principales

ENTRECOT

Sushi or sashimi

PULPO

Café

CAFÉ

Este tipo de platos se sirven

POSTRES

Restaurant category

POSTRE

MEDITERRANEA

Los platos se preparan con estos ingredientes

ARROZ

TOMATE

MARISCOS

Carta de menús El Cantal



El Cantal

Calle Isla De Formentera, No 16,
Calp, Spain

Horario de apertura:
Lunes 13:00-16:00

Hecho con carta.menu

