

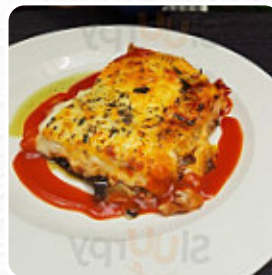
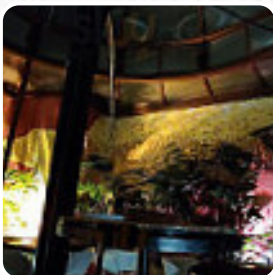


Carta de menús Delicatessen Cafe Salamanca

<https://carta.menu>

Melendez, 25 BAJO, Salamanca, Spain

(+34)923280309,(+34)923616364 - <http://eldelicatessen.com>



Aquí encontrarás el [menú de Delicatessen Cafe Salamanca](#) en Salamanca. Actualmente hay 23 comidas y bebidas en la carta. **ofertas cambiantes** puedes consultarlas por teléfono. Qué le gusta a [User](#) de Delicatessen Cafe Salamanca:

Auténtico. Desde sus inicios, permanece impertérrito al paso del tiempo y de las modas. Lugar agradable para tomar unas cañas, un café o unas copas. Sencillo. Selección musical genial. [leer más](#). Lo que no le gusta a [User](#) de Delicatessen Cafe Salamanca:

buen lugar, con muy buena música y unas tostadas ricas. mi mala experiencia fue con una camarera, que tenía una falta de visión y educación. No volveré por esa razón. [leer más](#). Como cliente puedes usar el Wlan del restaurante gratis. Delicatessen Cafe Salamanca de Salamanca es un acogedor café, en el que puedes tomar un humeante café o un dulce chocolate con un snack o tarta a saborear, es posible relajarse en el bar con una cerveza fresca u otras bebidas alcohólicas y no alcohólicas. También puedes esperar sabrosa cocina vegetariana, por la mañana aquí se sirve un completo desayuno.

Carta de menús *Delicatessen Cafe Salamanca*



Toast

TOSTADA

Marisco

CALAMAR

Sweets

PASTEL DE CHOCOLATE

Salsas

SALSA

La blanca-steaks

ENTRECOT

Platos principales

ENTRECOT

Modifiers

AGUA,

Café

CAFÉ

Pizza 12"

EUROPEO

Drinks

BEBIDAS

Restaurant category

BAR

MEDITERRANEA

Este tipo de platos se sirven

ENSALADA

PEZ

BIFE

TOSTADAS

Los platos se preparan con estos ingredientes

PAPAS

VERDURAS

QUESO

PAPAS

POLLO

ATÚN

CHOCOLATE

Carta de menús Delicatessen Cafe Salamanca



Delicatessen Cafe Salamanca

Melendez, 25 BAJO, Salamanca,
Spain

Horario de apertura:
Sábado 09:00-02:00
Domingo 10:00-01:00
Lunes 09:00-02:00
Martes 09:00-02:00
Miércoles 09:00-02:00
Jueves 09:00-02:00
Viernes 09:00-02:00

Hecho con carta.menu

