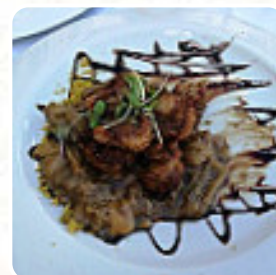
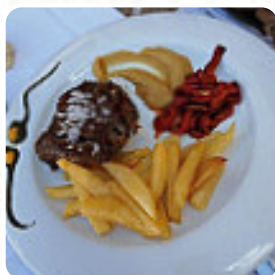
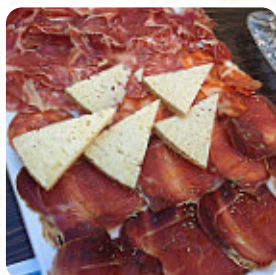




## ***Carta de menús Puerta Real***

<https://carta.menu>

Plaza Rey San Fernando, 9, 09003 (), Espana, Burgos, Spain  
(+34)947265200 - <https://www.puertareal.es>



Un extenso [menú de Puerta Real](#) de Burgos con todos los 25 comidas y bebidas lo encontrarás aquí en el menú. Para [ofertas cambiantes](#) por favor contacta por teléfono o a través de los datos de contacto en el sitio web con el dueño. Qué le gusta a [User](#) de Puerta Real:

Muy buena atención de la camarera, comida y robles muy deliciosos en toda la plaza de la catedral, precio de calidad un tanto excesivo pero todavía, se ha merecido la pena, ya que todo era muy riquísimo, y el orgulloso cordero, repetiré sin duda. [leer más](#). Lo que no le gusta a [User](#) de Puerta Real:

el personal muy amable y servicial, el comedor muy correcto pero la mesa donde nos pusieron eran seis, a pesar de ser amplio, estaba mal ubicado, no había acceso a algunos comensales que obligaron a los camareros a servir platos delante de otros comensales. en un restaurante de categoría que no está bien. carne fuerte punto, buena calidad y buen punto. Parte negativo, precio, caro para la cantidad, especialmente en I... [leer más](#). Una visita a Puerta Real se vuelve aún más valiosa gracias a la extensa selección de especialidades de café y té, las comidas españolas con sus **sabrosas sabrosas salsas y especias** son populares entre los visitantes. Además, te presentan **deliciosos [mariscos platos](#)**, la carta también incluye exquisitos platos vegetarianos.

# Carta de menús Puerta Real



## Ensaladas

ENSALADA

## Bebidas alcohólicas

CERVEZA

## Pizza

NIEBLA

## Guarniciones

LOMO

## Sandwiches

FRITA

## Carne

MORCILLA DE BURGOS

## Postres

SORBETE

## Tapas calientes - warme tapas

CHORIZO

## Main course

CHIPIRONES A LA PLANCHA CON ALIOLI

## Tandoori spezialitäten/ tandoori dishes

CHULETAS DE CORDERO

## Café

CAFÉ

## Restaurant category

POSTRE

## Postre

YOGUR DE IDIAZÁBAL CON FRUTOS DEL BOSQUE

LÁGRIMA DE HOJALDRE

## Plato

RAPE A LA PLANCHA AL AJO TOSTADO

LECHAZO ASADO

## Entrante

HABITAS CONFITADAS CON FOIE A LA PLANCHA

RIÑONCITOS DE LECHAZO A LA BRASA CON CARDÓ

## Los platos se preparan con estos ingredientes

LECHE

QUESO

MARISCOS

## Este tipo de platos se sirven

SOPA

ENSALADA

BIFE

CORDERO

# *Carta de menús Puerta Real*



## ***Puerta Real***

Plaza Rey San Fernando, 9,  
09003 (), Espana, Burgos, Spain

### **Horario de apertura:**

Miércoles 11:00-17:30 20:30-23:15

Jueves 11:00-17:30 20:30-23:15

Viernes 11:00-17:30 20:30-23:30

Sábado 11:00-17:30 20:30-23:30

Domingo 11:00-17:30

Martes 11:00-17:30 20:30-23:15

Hecho con [carta.menu](https://carta.menu)

