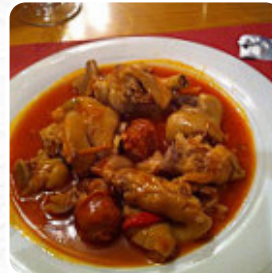




## ***Carta de menús Tal Cual***

<https://carta.menu>

San Agustin 6 Restaurante Tal Cual, Logroño, Spain  
(+34)941223423 - <http://restaurantetalcual.com/>



En esta página web encontrarás el menú completo Tal Cual de Logroño. Actualmente hay 12 comidas y bebidas a la venta. Para ofertas cambiantes por favor contacta directamente con el propietario del restaurante. También puedes contactarlo a través de su sitio web. Qué le gusta a [User](#) de Tal Cual:

Es la tercera vez que vengo a este restaurante. en todas las ocasiones hemos disfrutado de la comida y el medio ambiente. menú variado, con platos generosos a un precio muy adecuado. Repetiremos cuando regresemos a Logros. [leer más](#). Lo que no le gusta a [User](#) de Tal Cual:

en el corazón del centro histórico de la ciudad de Achievement, en el paso de la concatedral de Santa María de la ronda, encontraremos el restaurante como su ubicación privilegiada nos hará volver más de una vez si nos encontramos de vacaciones en la capital Rioja. el ambiente es familiarizado con una muy buena atención de su personal y la comida es excelente. [leer más](#). Tal Cual de Logroño es un buen lugar como bar, si después de **finalizar el día laboral aún quieres una cerveza** y pasar tiempo con amigos, este *bar deportivo* es un favorito entre los invitados, quienes no solo disfrutan de la excelente comida y bebidas, sino también de la posibilidad de observar los más recientes juegos o carreras en la gran pantalla. Adicionalmente, puedes pedir fresco preparado carne pedir, además, hay ligeros platos **mediterráneos platillos** para elegir.

# *Carta de menús Tal Cual*



## *Pizza*

NIEBLA

## *La blanca-steaks*

ENTRECOT

## *Platos principales*

ENTRECOT

## *Restaurant category*

POSTRE

BAR

## *Este tipo de platos se sirven*

PAN

BACALAO

POSTRES

## *Los platos se preparan con estos ingredientes*

PAPAS

MIEL

CHAMPIÑONES

PAPAS

# *Carta de menús Tal Cual*



## *Tal Cual*

San Agustín 6 Restaurante Tal  
Cual, Logroño, Spain

**Horario de apertura:**  
Lunes 10:30 -15:30  
Miércoles 10:30 -15:30  
Jueves 10:30 -15:30  
Viernes 10:30 -15:30  
Sábado 10:30 -15:30  
Domingo 10:30 -15:30

Hecho con [carta.menu](https://carta.menu)

