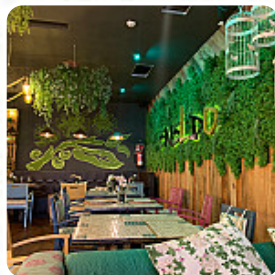




Carta de menús Eneldo

<https://carta.menu>

Avenida De Madrid, 42, San Martín de Valdeiglesias, Spain
(+34)918610020,(+34)687417666 - <https://www.youseat.es/>



Aquí encontrarás el **menú de Eneldo** en San Martín de Valdeiglesias. Actualmente hay 37 menús y bebidas en la lista. ofertas cambiantes puedes consultarlas por teléfono. Qué le gusta a User de Eneldo: muy bien para aparcar y fácil de alcanzar. el diseño de los locales, muebles y decoración, hermoso y original, me encantó. buen ambiente. buena música de fondo. Las chicas hermosas. un muy buen detalle el pan, la máxima calidad. buena relación calidad/precio. y lo mejor de todo: la comida. platos muy buenos, deliciosos, menú variado, original, bien hecho, presentados y abundantes platos. No uno, pero volveré enseguid... [leer más](#). El local y sus instalaciones son accesibles y, por lo tanto, también pueden ser utilizados con una silla de ruedas o discapacidades fisiológicas, dependiendo del clima también puedes sentarte afuera y comer y beber. Una selección de sabrosas comidas de [mariscos](#) recetas brinda el Eneldo de San Martín de Valdeiglesias, Además, las deliciosas golosinas de este restaurante no solo brillan en los platos de los niños y en los ojos de los niños. No solo hay dulces trozos, pasteles y pequeños snacks, sino también **bebidas frías y calientes**, especialmente se emocionan muchos visitantes por la *variada, sabrosa cocina mexicana*.

Carta de menús Eneldo



Ensaladas

ENSALADA

Pizza

NIEBLA

Ensalada

ENSALADA CÉSAR

Snacks

CROQUETAS

Marisco

LANGOSTINOS

Postres

TARTA DE QUESO

Menús de sushi

INICIO

Pescado y marisco

ARROZ NEGRO

Refrescos

REAJUSTE SALARIAL

Guarnición

WAKAME

Pizza

AMERICANA

Omelette

TORTILLA

Reis-gerichte

ARROZ BLANCO

Antipasti/ vorspeisen

PRIMO PIATO

Fischsgerichte

PAELLA

Bread

GALLETAS

Menú infantil

INFANTILES

Sushi or sashimi

PULPO

Café

CAFÉ

Salsas

SALSA

SALSA MIEL Y MOSTAZA

Restaurant category

VEGETARIANO

VEGANO

AMERICANO

Carta de menús Eneldo



Este tipo de platos se sirven

PEZ

CORDERO

HELADO

ENSALADA

POSTRES

PAN

Los platos se preparan con estos ingredientes

PAPAS

QUESO

PAPAS

CARNE

FRESA

ARROZ

POLLO

Carta de menús Eneldo



Eneldo

Avenida De Madrid, 42, San
Martín de Valdeiglesias, Spain

Horario de apertura:

Lunes 08:00-22:00
Martes 08:00-22:00
Miércoles 08:00-22:00
Jueves 08:00-22:00
Viernes 08:00-22:00
Sábado 08:00-00:00
Domingo 08:00-17:00

Hecho con carta.menu

