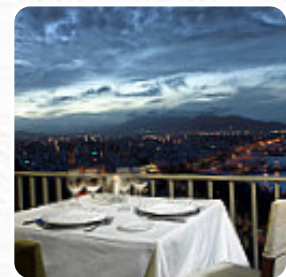
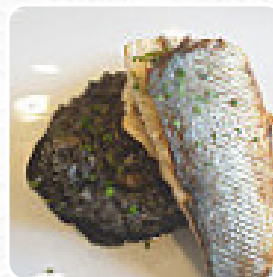
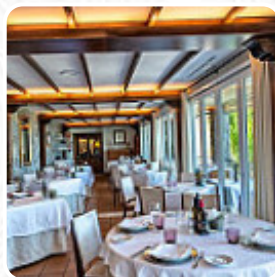




Carta de menús Parador Malaga Gibralfaro

<https://carta.menu>

Castillo De Gibralfaro S/N, Málaga, Spain
(+34)952221902 - <http://www.parador.es/es>



Un extenso menú de Parador Malaga Gibralfaro de Málaga con todos los 12 menús y bebidas lo encontrarás aquí en la lista. Para **ofertas estacionales o semanales** por favor contacta por teléfono o a través de los datos de contacto en el sitio web con el dueño. Qué le gusta a [User](#) de Parador Malaga Gibralfaro: Imprescindible acudir al Parador de Gibralfaro. A minutos del centro de la ciudad y con un enclave privilegiado, sin lugar a dudas las mejores vista de Málaga. De los mejores restaurantes de la provincia. Magnífica cocina, producto de máxima calidad tratados con todo esmero. El personal profesionales, atentos y siempre agradables. Muy buena relación calidad precio. Enhorabuena [leer más](#). El restaurante y sus espacios son accesibles y, por lo tanto, también pueden ser alcanzados con una silla de ruedas o limitaciones físicas, dependiendo del clima también puedes sentarte afuera y dejarte atender. W-LAN está disponible sin costo. Una selección de *exquisitas comidas de mariscos platos* proporciona el Parador Malaga Gibralfaro de Málaga, los menús suelen prepararse rápido y frescos para ti. Además, se ofrecen **platos mediterráneos ligeros** en el menú, el local presenta pero también comidas del contexto europeo.

Carta de menús Parador Malaga Gibralfaro



Salsas

SALSA

Main course

LUBINA

Fischsgerichte

PAELLA

Café

CAFÉ

Pizza 12"

EUROPEO

Drinks

BEBIDAS

Sin clasificar

GRILLED BEEF TENDERLOIN, POTATO MILLEFEUILLE AND SMOKED BACON WITH SWEET WINE

Restaurant category

BAR

MEDITERRANEA

Los platos se preparan con estos ingredientes



ARROZ

QUESO

PAPAS

Carta de menús Parador Malaga Gibralfaro



Parador Malaga Gibralfaro

Castillo De Gibralfaro S/N,
Málaga, Spain

Horario de apertura:

Lunes 11:00 -23:00
Martes 11:00 -23:00
Miércoles 11:00 -23:00
Jueves 11:00 -23:00
Viernes 11:00 -23:00
Sábado 11:00 -23:00
Domingo 11:00 -23:00

Hecho con carta.menu

