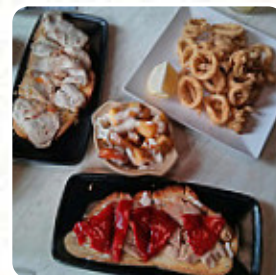
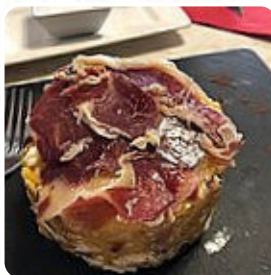




Carta de menús La Satisfecha, Taberna Tipica

<https://carta.menu>
Calle Carmen 76, Cartagena, Spain
(+34)968528237



Un **completo [menú de La Satisfecha, Taberna Tipica](#)** de Cartagena con todos los 20 comidas y bebidas lo encontrarás aquí en la lista. Para **ofertas estacionales o semanales** por favor contacta por teléfono o a través de los datos de contacto en el sitio web con el dueño. Qué le gusta a [User](#) de La Satisfecha, Taberna Tipica: Hemos tomado unas marineras, un pulpo al horno y unas alcachofas todos muy muy buenos. El camarero que nos atendió hoy viernes noche fue supereficiente, rápido y amable. [Leer más](#). Lo que no le gusta a [User](#) de La Satisfecha, Taberna Tipica:

A ver Google, seamos serios... Si sabes que vengo aquí con cierta frecuencia, no me preguntes qué me ha parecido. Si no me gustase no me habrías visto por aquí tantas veces. [Leer más](#). Con buen clima se puede incluso tomar algo en la zona exterior, y en los espacios accesibles también llegan visitantes con silla de ruedas o con limitaciones fisiológicas. Una visita a La Satisfecha, Taberna Tipica se vuelve aún más valiosa gracias a la amplia selección de especialidades de café y té, aquí encontrarás además de dulces horneados y pastel, también simples snacks y bebidas frías y bebidas calientes. El establecimiento presenta una amplia variedad de zumos deliciosos y frescos, Puedes tomarte un respiro en el bar con una cerveza fresca u otras bebidas alcohólicas y no alcohólicas.

Carta de menús *La Satisfecha, Taberna Tipica*



10 más populares

AGITAR

Toast

TOSTADA

Marisco

CALAMAR

Salsas

SALSA

Tapas

BOQUERONES FRITOS

Omelette

TORTILLA

Juices small (0,3l)

JUGO DE NARANJA FRESCO

Entradas - vorspeisen

TOSTADA

Sushi or sashimi

PULPO

Café

CAFÉ

Drinks

BEBIDAS

Hot drinks - coffee

CORTADO

Cold*

OASIS

Restaurant category

BAR

Refrescos

JUGO

COCA-COLA

ZUMO DE NARANJA

Los platos se preparan con estos ingredientes



TOMATE

CERDO

HUEVOS

Carta de menús La Satisfecha, Taberna Tipica



La Satisfecha, Taberna Tipica

Calle Carmen 76, Cartagena,
Spain

Horario de apertura:
Lunes 09:00 -00:00
Martes 09:00 -00:00
Miércoles 09:00 -00:00
Jueves 09:00 -00:00
Viernes 09:00 -00:00
Sábado 09:00 -00:00
Domingo 09:00 -00:00

Hecho con carta.menu

