

main image

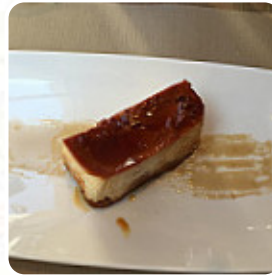
Enlace de código QR al menú de Serafina

Carta de menús Serafina

<https://carta.menu>

Calle Espoz Y Mina 4, Madrid, Spain

(+34)915324316 - <http://www.serafinacocinabar.com/>



Aquí encontrarás el **menú de Serafina** en Madrid. Actualmente hay 35 menús y bebidas en la lista. ofertas cambiantes puedes consultarlas por teléfono. Qué le gusta a User de Serafina: ¡Vaya! Gran descubrimiento en el centro de Madrid. Hemos ordenado la ensalada de burrata, 1/2 ración de croquetas de chipirones (aproximadamente 4 croquetas súper sabrosas), el arroz de pato contado meloso (es tipo risotto, muy sabroso también) y finalmente, el tataki de atún amargo (para nuestra gota demasiado sellada, pero un sabor). Mi favorito, sin duda, eran los croques. un placer, todo delicioso, repetiremos leer más. Serafina de Madrid es un restaurante que ofrece **sabrosos platos españoles típicos**, finos platos vegetarianos también están disponibles en la carta. Si decides venir a desayunar, se te presenta un variado brunch, Puedes tomarte un respiro en el bar con una *cerveza fresca* u otras bebidas alcohólicas y no alcohólicas.

Carta de menús Serafina



Bebidas no alcohólicas

TÓNICO

Aperitivos

CREMA DE POMODORO

Burgers

HAMBURGUESA

Antipasti

BURRATA

Snacks

CROQUETAS

Marisco

CALAMAR

Salsas

SALSA

Tapas

PATATAS BRAVAS

French fries

PAPAS FRITAS

Fischsgerichte

PAELLA

Italian specialties

RISOTTO

Sushi or sashimi

PULPO

Appetizer from sushi bar

TATAKI DE ATÚN

Pizza 12"

EUROPEO

*Seafood**

GAMBAS

Drinks

BEBIDAS

Ensaladas

ENSALADA

POLLO CRUJIENTE

Bebidas alcohólicas

CERVEZA

SANGRÍA

AMERICANO

Este tipo de platos se sirven

BIFE

MEJILLONES

ENSALADA

Restaurant category

CÓCTEL

ITALIANO

Carta de menús Serafina



BAR

MEDITERRANEA

*Los platos se preparan con
estos ingredientes*

POLLO

PAPAS



VERDURAS

PAPAS

CARNE DE RES

TOMATE

CARNE

PATO

ATÚN

ARROZ

Carta de menús Serafina



Serafina

Calle Espoz Y Mina 4, Madrid,
Spain

Horario de apertura:
Miércoles 08:30 -01:00
Jueves 08:30 -01:00
Viernes 12:00-02:30
Sábado 12:00-02:30
Domingo 12:00-02:30
Lunes 08:30 -01:00
Martes 08:30 -01:00

Hecho con carta.menu

