

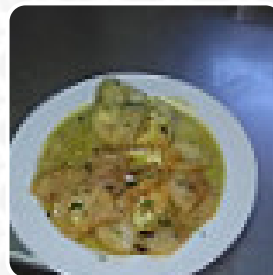
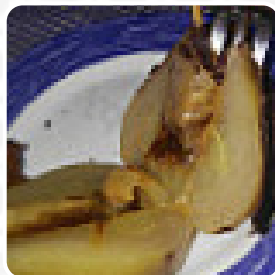


Carta de menús El Lechal, S. A.

<https://carta.menu>

Avenida Navalcarnero 44, Griñón, Spain

(+34)918140162 - <https://www.facebook.com/pages/Restaurante-El-Lechalsa/165462740233866>



Puedes encontrar un **menú extenso de El Lechal, S. A.** en Griñón con todas las 17 platos y bebidas en el menú. Para ofertas estacionales o semanales, **ponte en contacto con el propietario por teléfono o utilizando la información de contacto de la página web.** El Lechal, S. A. es un Hostería, que ofrece típico salado español comidas, además, los mágicos postres de la casa no sólo brillan en platos para niños y a los ojos de los niños. Las instalaciones están hechas accesibles para sillas de ruedas. Si hay buen clima, puede comer y beber al aire libre.

Carta de menús El Lechal, S. A.



Mains

SOLOMILLO

Antipasti

ANTIPASTO

Cacerolas

DELLA CASA

La blanca-steaks

ENTRECOT

Agua

SODA

Platos principales

ENTRECOT

Café

CAFÉ

Este tipo de platos se sirven

PEZ

CORDERO

POSTRES

Los platos se preparan con estos ingredientes

JAMÓN

CERDO

QUESO

MARISCOS

CARNE DE RES

CHAMPIÑONES

CARNE

Carta de menús El Lechal, S. A.



El Lechal, S. A.

Avenida Navalcarnero 44,
Griñón, Spain

Horario de apertura:
Lunes 10:00-00:00
Martes 10:00-00:00
Miércoles 10:00-00:00
Viernes 10:00-01:00
Sábado 10:00-01:00
Domingo 10:00-01:00

Hecho con carta.menu

