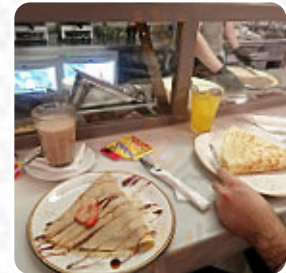
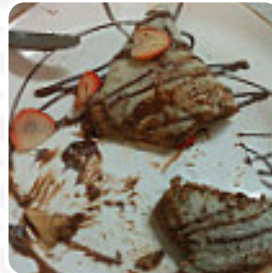




Carta de menús Mimi's Creperia

<https://carta.menu>
Calle Postas 17, Madrid, Spain
(+34)633388850,(+34)915235566



Un extenso [menú de Mimi's Creperia](#) de Madrid con todos los 32 comidas y bebidas lo encontrarás aquí en la lista. Para *ofertas estacionales o semanales* por favor contacta por teléfono o a través de los datos de contacto en el sitio web con el dueño. Qué le gusta a [User](#) de Mimi's Creperia:

juan pablo y alexandra un tratamiento súper amigable en el servicio, sin duda es la mejor crepería de madrid, buen género y buena ubicación para disfrutar de una mañana en madrid, que hermoso lugar y que rico la crepé [leer más](#). En el Mimi's Creperia de Madrid puedes degustar exquisitas comidas vegetarianas recetas, en las que no se utilizó carne animal o pescado, Para el desayuno se ofrece aquí un **delicioso brunch**. No debemos olvidar que en este local hay una gran selección de especialidades de café y té, además, aquí encontrarás dulces delicias, pastel, pequeños snacks y además bebidas frías y bebidas calientes.

Carta de menús Mimi's Creperia



Spaghetti

CREMA

Toast

TOSTADA

Postres

CREPES

Carne de pollo

CACEROLA

Bebidas alcohólicas

AMERICANO

Crepes

OREO

French fries

PAPAS FRITAS

Gefüllte brötchen

NUTELLA

Bebidas calientes

TÉ

Modifiers

AGUA,

Popular items

BATIDOS

Condiments

JARABE

Café

CAFÉ

Breakfast on the side

TOMATES

Extras side orders

AGUACATE

Plates brunch

GOFRE

Restaurant category

POSTRE

AMERICANO

Pizza

BANANA

NIEBLA

ESPINATO

Este tipo de platos se sirven

PAN

PASTA

HELADO

POSTRES

TOSTADAS

Carta de menús Mimi's Creperia

***Los platos se preparan con
estos ingredientes***

MANTECA

TOMATE

HUEVOS

CHOCOLATE

TOCINO

PALTA



Carta de menús Mimi's Creperia



Mimi's Creperia

Calle Postas 17, Madrid, Spain

Horario de apertura:

Lunes 09:00 -00:00
Martes 09:00 -00:00
Miércoles 09:00 -00:00
Jueves 09:00 -00:00
Viernes 09:00 -01:00
Sábado 09:00 -01:00
Domingo 09:00 -00:00

Hecho con carta.menu

