

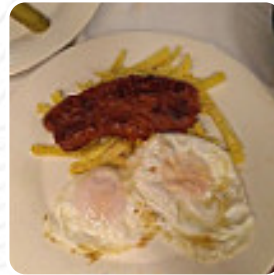


Carta de menús Don Jamon

<https://carta.menu>

Plaza Mayor 16, Palencia, Spain

(+34)979702270 - <http://www.restaurantedonjamon.com/home.html>



En esta página de inicio encontrarás el [menú completo](#) Don Jamon de Palencia. Actualmente hay 16 menús y bebidas disponibles. Para **ofertas cambiantes** por favor contacta directamente con el dueño del restaurante.

También puedes contactarlo a través de su sitio web. Qué le gusta a [User](#) de Don Jamon: buenos menús especiales, con platos principales donde elegir el carne el descanso muy normal, notable que los menús incluyen café, postre y bebida, y tener un buen barman de servicio, muy agradable, atento y rápido [leer más](#). Lo que no le gusta a [User](#) de Don Jamon:

Pedimos una torrija (que nos recomendaron) y trajeron un torrija muy caliente, bañado en caramelo líquido con una bolsa de helado. cargaron la torrija. Le decimos al camarero que esto no se puede llamar un torrija, como un montón de postre con una base de torrija. y él nos ignora, o nos disculpa, no quieren nada más. [leer más](#).

Varios sabrosos platos de [mariscos](#) platillos son brindados por el Don Jamon de Palencia, aquí también obtendrás deliciosos bocadillos, pasteles, simples snacks y además refrescos fríos y bebidas calientes. Por supuesto, no debemos olvidar la amplia diversidad de *especialidades de café y té* en este restaurante, con sus deliciosas dulces y picantes salsas y especias, las comidas españolas son las favoritas de los clientes.

Carta de menús Don Jamon



Eiskugeln

CARAMELO

Yaki udon - udon nudeln

CARNE ASADA

Café

CAFÉ

Hot drinks - coffee

CORTADO

Restaurant category

POSTRE

BAR

Este tipo de platos se sirven



HELADO

PEZ

POSTRES

CORDERO

Los platos se preparan con estos ingredientes

CARNE

AJO

MARISCOS

JAMÓN

QUESO

POLLO

Carta de menús Don Jamon



Don Jamon

Plaza Mayor 16, Palencia, Spain

Horario de apertura:

Lunes 08:00 -00:00

Martes 08:00 -00:00

Jueves 08:00 -00:00

Viernes 08:00 -00:00

Sábado 08:00 -00:00

Domingo 08:00 -00:00

Hecho con carta.menu

