

Jatetxea
AZPI-ENEA
Restaurante



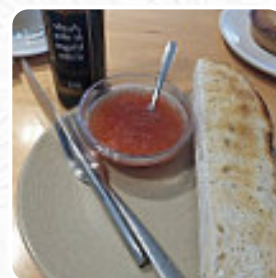
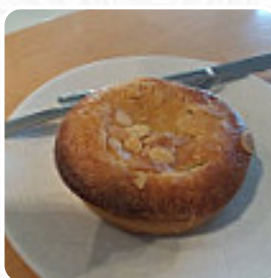
Carta de menús Azpi-enea

<https://carta.menu>

Setximeneta 4, Zarautz, Spain

(+34)943132737,(+34)943043026 - [http://www.azpienea.com?](http://www.azpienea.com?utm_campaign=paginasamarillas&utm_source=paginasamarillas&utm_medium=referral)

[utm_campaign=paginasamarillas&utm_source=paginasamarillas&utm_medium=referral](http://www.azpienea.com?utm_campaign=paginasamarillas&utm_source=paginasamarillas&utm_medium=referral)



Aquí puedes encontrar el **menú de Azpi-enea**, situado en Zarautz. Actualmente, hay 10 comida y bebidas en el menú. Puedes informarte sobre **ofertas cambiantes** por teléfono. Azpi-enea ofrece **delicioso, bueno cocina mediterránea digerible** con su típico platos, en el bar también puedes relajarte con una **cerveza fresca y recién tirada** u otras bebidas alcohólicas y no alcohólicas. El **dulce y picante español comida** de la cocina de la casa también son recomendables, además, los **postres dulces** de la casa no sólo brillan en los platos de los niños y en los ojos de los niños. Aceptan el pago con tarjeta de crédito. platos en restaurante azpienea.com Webpage .

Carta de menús Azpi-enea



Postres

TARTA DE QUESO

Pizza

MEDITERRANEA

Sweets

TARTA DE QUESO

Carne

ASADOR

Tapas calientes - warme tapas

QUESO DE CABRA

Café

CAFÉ

Restaurant category

POSTRE

Los platos se preparan con estos ingredientes

QUESO

Este tipo de platos se sirven

POSTRES

Carta de menús *Azpi-enea*



Azpi-enea

Setximeneta 4, Zarautz, Spain

Horario de apertura:

Lunes 13:00-16:00 20:00-23:00

Martes 13:00-16:00 20:00-23:00

Miércoles 13:00-16:00 20:00-23:00

Jueves 13:00-16:00 20:00-23:00

Viernes 13:00-16:00 20:00-23:00

Sábado 13:00-16:00 20:00-23:00

Domingo 13:00-16:00 20:00-23:00

Hecho con carta.menu

