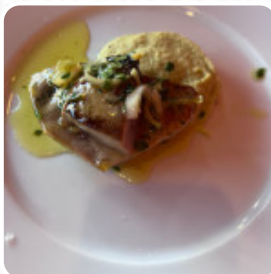




Carta de menús L' Artesana Poblenu

<https://carta.menu>
Sant Joan De Malta 150, Barcelona, Spain
(+34)930022039



Aquí encontrarás el menú de L' Artesana Poblenu en Barcelona. Actualmente hay 16 platos y bebidas en la carta. **ofertas cambiantes** puedes consultarlas por teléfono. Qué le gusta a [User](#) de L' Artesana Poblenu: Fantàstic menjar a preu asequible. Ho porten gent jove d'aquí amb moltes ganes. L'Interior de decoració pse, pero com te terrassa i es una plaça que no pasen cotxes doncs molt be. [Leer más](#). Lo que no le gusta a [User](#) de L' Artesana Poblenu:

Me recomendaron este restaurante y fui con amigos. Tomamos varios platillos. Recomendable la alcachofa con salsa holandesa y croquetas de sepia. El resto de platillos no me cautivaron. Nada recomendable la papada con navajas. Lugar pequeño y bien insonorizado. Trato correcto. No es de mis lugares predilectos de Poblenu [Leer más](#). Durante las comidas, una bebida refrescante es esencial. En este **Gastropub** no solo encontrarás finos menús, sino también una gran y extensa selección de buenas cervezas y otras bebidas alcohólicas que complementan la comida, en el bar, puedes relajarte con una recién tirada u otras bebidas alcohólicas y no alcohólicas. También puedes esperar *deliciosa cocina vegetariana*, buenos platos mediterráneos comidas digestibles también están en el menú.

Carta de menús L' Artesana Poblencou



Platos principales

BACALAO

Guarniciones

PURÉ DE PATATAS

Extras

PATATAS DULCES

Salsas

SALSA

Refrescos

COCA

Tapas

ENSALADILLA RUSA

French fries

PAPAS FRITAS

Vegetable or hand roll

ESPÁRRAGOS

Este tipo de platos se sirven

POSTRES

Snacks

CROQUETAS

PAPAS FRITAS

Los platos se preparan con estos ingredientes

PAPAS

QUESO

HUEVO

PAPAS

CARNE

Carta de menús L' Artesana Poblenou



L' Artesana Poblenou

Sant Joan De Malta 150,
Barcelona, Spain

Horario de apertura:

Hecho con carta.menu

