

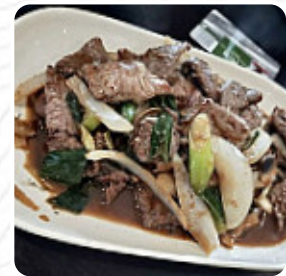


## ***Carta de menús Mashita Madrid***

<https://carta.menu>  
Calle Bola, S/N, Madrid, Spain

(+34)915426047 -

<https://m.facebook.com/pages/Mashita/146824562035314#!/pages/Mashita/146824562035314>



El menú de **Mashita Madrid** de Madrid incluye 9 comida . Por término medio, **comida o las bebidas de el menú** cuestan alrededor de 6 €. Las categorías se pueden ver a continuación, y aquí puedes encontrar todos los platos y bebidas de su carta 9. En esta cocina, típica **comida Se utilizan especias asiáticas** para preparar **de buen gusto típico del país**, y te espera una apetitoso cocina típica de marisco. También puedes disfrutar de **delicioso Menús vegetariana** , y se cocina con muchas verduras frescas, pescado y carne **sana y fácil de digerir Japonés comida**. Pero lo más destacado de este local es, sin duda, el **sushi** de refinado, **como maki y te-maki**, Además, a los comensales les encanta la mezcla creativa de los diversos platos estándar con ingredientes nuevos y a veces experimentales: un buen ejemplo de **fusión asiática** de éxito. Sin olvidar los tradicionales **comidas coreanos**, como el kimchi, el bibimbap y también el jjigae, que encuentran su lugar habitual en el carta y también en los platos de clientes. Aceptan el pago con tarjeta de crédito. En el menú también encontrarás una variedad de deliciosos platos sin ningún producto animal.

# Carta de menús Mashita Madrid



## Sopas

MISO

## Salsas

SALSA

## Platos de carne de vacuno

BULGOGI

## Menús de sushi

SUSHI

## Koreanische tapas

KIMBAP \$7.6

## Hühnerfleisch gerichte mit reis

TERIYAKI

## Postre

ICEMOCHI \$2.7

## Pickles

KIMCHI

## Bento especial

YUBU \$7.6

## Mixed rice

BIBIMBÁP

## Cafés & infusiones

INFUSIÓN \$2.2

## Este tipo de platos se sirven

SOPA

## Sin clasificar

TENEDOR

## Los platos se preparan con estos ingredientes

JAMÓN

MARISCOS

## Postres



TORTITA

MOCHI \$2.7

HELADO JAPONÉS \$2.2

## Plato principal

MAKI CALIFORNIA CON SÉSAMO/HUEVAS \$9.8

MAKI DE SALMÓN ATÚN \$7.6

SUSHI DE SALMÓN Y ATÚN \$12.0

# *Carta de menús Mashita Madrid*



## *Mashita Madrid*

Calle Bola, S/N, Madrid, Spain

### **Horario de apertura:**

Lunes 13:00-16:00  
Miércoles 13:00-16:00  
Jueves 13:00-16:00  
Viernes 13:00-16:00  
Sábado 13:00-16:00  
Domingo 13:00-16:00

Hecho con [carta.menu](https://carta.menu)

