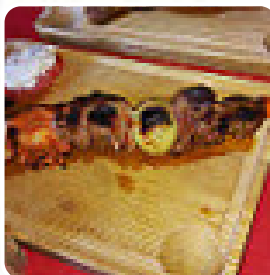
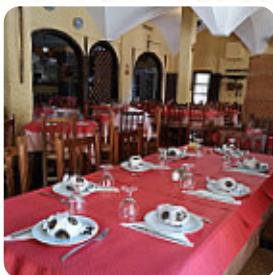
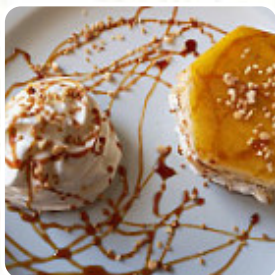


## ***Carta de menús El Gaucho II***

<https://carta.menu>

Babel, 3 BAJO(LAS GOLONDRINAS). 29006. Málaga, Spain

(+34)952318683 - <http://www.facebook.com/El-Gaucho-II-41777458275608/>



En esta página puedes encontrar el menú completo de El Gaucho II. Actualmente están disponibles 28 platos y bebidas. Para las ofertas de temporada o semanales, ponte en contacto directamente con el propietario del restaurante. También puedes contactar con ellos a través de su página web. Si tienes prisa, puedes conseguir **comida rápida comida a tu gusto**, recién preparada para ti en pocos minutos, en el bar también puedes relajarte con una **cerveza fresca y recién tirada** u otras bebidas alcohólicas y no alcohólicas. Si no tienes tanta hambre, puedes coger uno de los **sándwiches** de apetitoso, una ensalada pequeña y saludable u otro tentempié, la **asado** está recién **preparada** aquí sobre una llama abierta. El **dulce y picante español comida** de la cocina de la casa también son recomendables.

# *Carta de menús El Gaucho 11*



## *Ensaladas*

ENSALADA

## *10 más populares*

PATATAS FRITAS

## *Salad*

ENSALADA MIXTA

## *Starters & salads*

SALAMI

## *Carne*

ASADOR

## *Cacerolas*

DELLA CASA

## *Pide*

PEDIR

## *French fries*

PAPAS FRITAS

## *Pommes frites*

PAPA

## *Beilagen & extras*

PATATAS FRITAS

## *Vegetables*

LECHUGA

## *La blanca-steaks*

ENTRECOT

## *Pizza - single ø 26cm*

MIXTA

## *Vinos*

VINO DE LA CASA

## *Platos principales*

ENTRECOT

## *Entree*

TERNERA

## *Pizzas especiales*

LAS CARNES

## *Modif burgers*

LECHUGA

## *Salads\**

ENSALADA

## *Breakfast on the side*

TOMATES

## *Este tipo de platos se sirven*

ENSALADA

## *Pizza*

PEPPERONI

# Carta de menús El Gaucho 11

MEZCLADO

*Los platos se preparan con  
estos ingredientes*

PAPAS



TOMATE

CARNE

PAPAS

AJO



# ***Carta de menús El Gaucho 11***



## ***El Gaucho 11***

Babel, 3 BAJO(LAS  
GOLONDRINAS). 29006.  
Málaga, Spain

### **Horario de apertura:**

Lunes 12:30 -16:30  
Martes 12:30 -16:30  
Jueves 12:30 -16:30  
Viernes 12:30 -16:30  
Sábado 12:30 -16:30  
Domingo 12:30 -17:00

Hecho con [carta.menu](https://carta.menu)

