

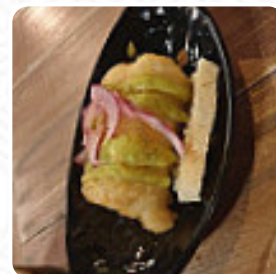
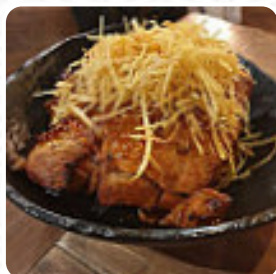


## ***Carta de menús Pintxaki***

<https://carta.menu>

Plaza De Toros S/n, Navalcarnero I-, España, Spain

(+34)918112300 - <http://www.pintxaki.es/>



En este Website, encontrarás el **menú completo de Pintxaki** de Navalcarnero. Actualmente, hay 38 platos y bebidas disponibles. Para **ofertas de temporada o semanales**, ponte en contacto directamente con el dueño del restaurante. También puedes ponerte en contacto con ellos a través de su página web. En este sitio puedes disfrutar de **comida vegetariana refinado**, también bueno digerible **mediterráneo platos** en el menú. En Pintxaki hay un **delicioso y rico brunch** para desayunar en el que puedes festejar según tu estado de ánimo, también la española comidas con sus saladas sabroso salsas y especias son bien recibidas por los huéspedes. Si de postre aún puede ser algo postre, también allí Pintxaki no defrauda con su amplia **elección de postres**. Las instalaciones están hechas accesibles para sillas de ruedas. El restaurante le servirá con gusto un menú libre de gluten. Se puede pedir comida para llevar, y es posible que puedas pedir directamente platos en el Website [pintxaki.es](http://pintxaki.es) .

# *Carta de menús Pintxaki*



## *Postres*

TARTA DE QUESO

## *Bebidas alcohólicas*

CERVEZA

## *Aperitivos*

EMPANADAS

## *Süße desserts*

DUENDE

## *Platos principales*

BACALAO

## *Burgers*

HAMBURGUESA

## *Antipasti*

BURRATA

## *Sandwiches*

FRITA

## *Marisco*

LANGOSTINOS

## *Salsas*

SALSA

## *Aperitivo*

TEMPURA

## *Menú*

TAPAI

## *Nigiri sushi*

TORO

## *Starters*

TARTAR

## *Tapas*

PATATAS BRAVAS

## *Tartar*

TARTAR DE SALMON

## *French fries*

PAPAS FRITAS

## *Häagen dasz 100ml*

DULCE DE LECHE

## *Sushi or sashimi*

PULPO

## *Café*

CAFÉ

## *Snacks*

BROWNIES

CROQUETAS

# *Carta de menús Pintxaki*



## *Este tipo de platos se sirven*



PEZ

HAMBURGUESA

PANINI

CORDERO

PIZZA

SOPA

HELADO

ENSALADA

POSTRES

TOSTADAS

## *Los platos se preparan con estos ingredientes*



QUESO

CHOCOLATE

PALTA

HUEVO

PAPAS

CARNE

LACAS

POLLO

CARNE DE RES

CERDO

ARROZ

MARISCOS

# *Carta de menús Pintxaki*



## *Pintxaki*

Plaza De Toros S/n,  
Navalcarnero I-, España, Spain

**Horario de apertura:**  
Lunes 10:00-17:00  
Miércoles 10:00-17:00  
Viernes 10:00-17:00  
Sábado 11:00-17:00  
Domingo 11:00-17:00

Hecho con [carta.menu](https://carta.menu)

